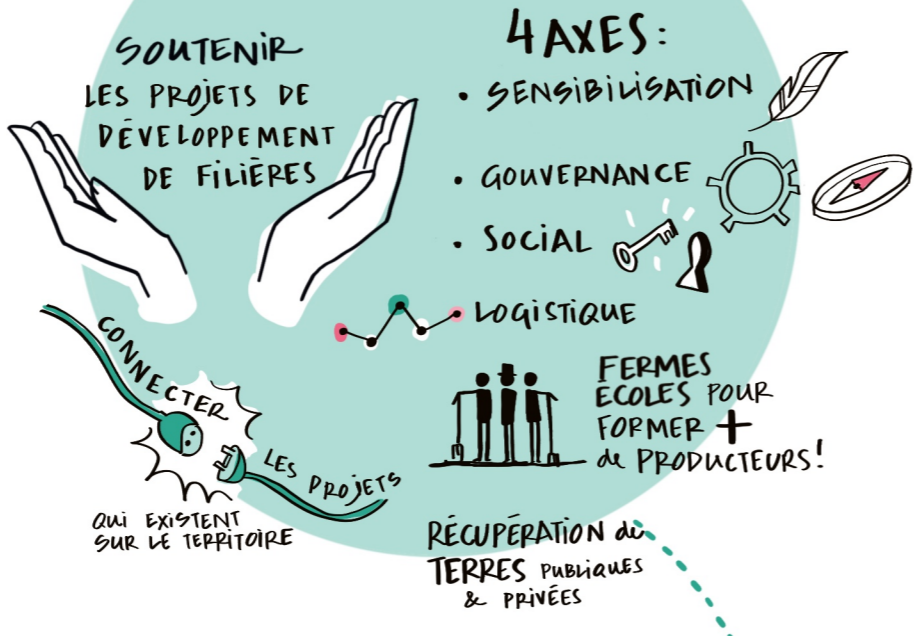


FINANCEMENT D'ÉQUIPEMENT POUR AGRICULTEURS QUI SE LANCENT

PÉRENNISATION des PROJETS



CHAÎNE ALIMENTAIRE DURABLE INTÉGRÉE (CADI) EN SUD-ESTRE-SAMBRE-ET-MEUSE



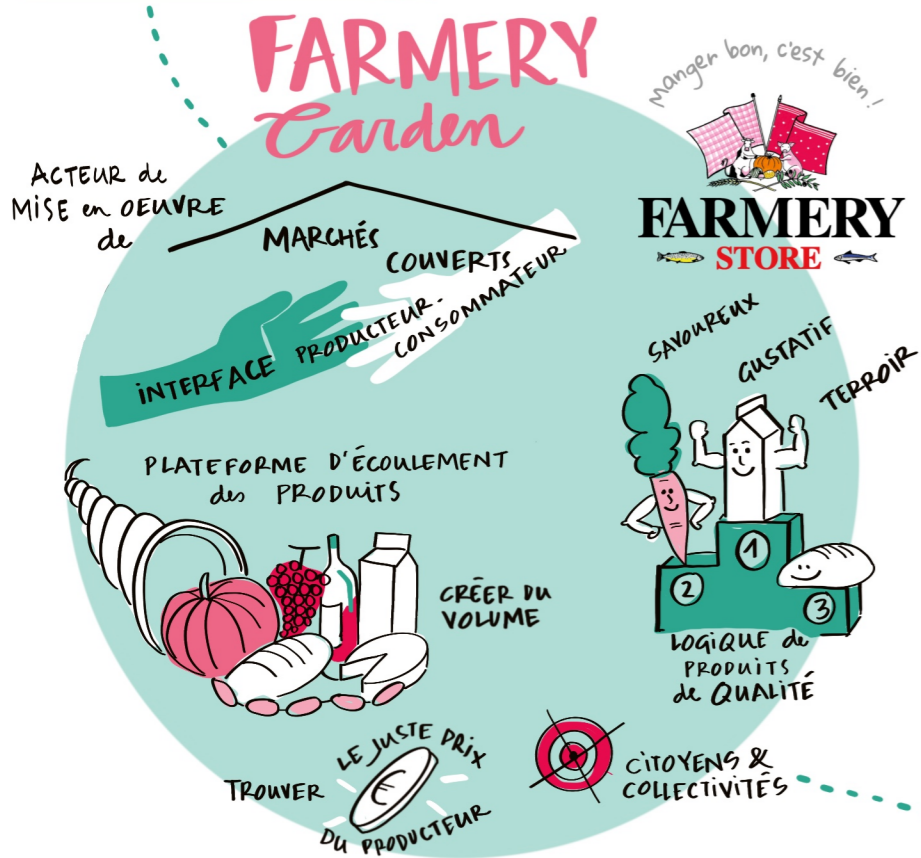
ENGHIEN, je mange LOKAAL



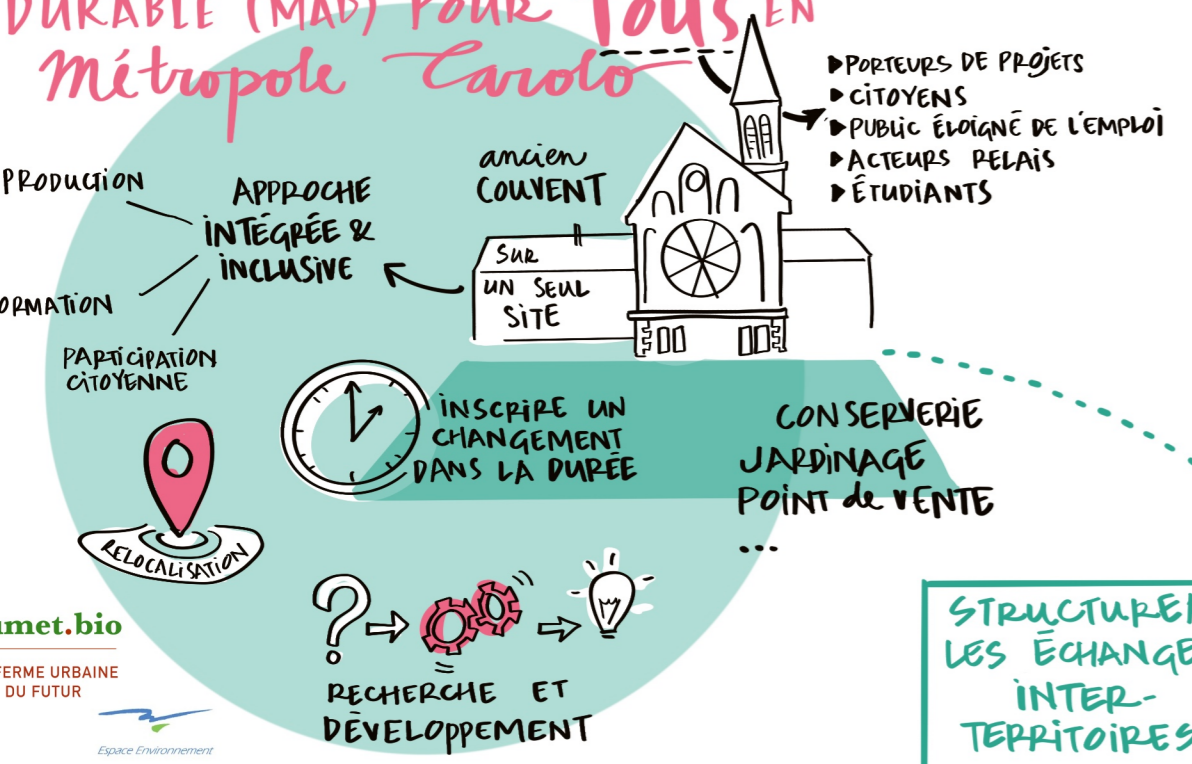
FOOD.C - ACCÉLERER la TRANSITION vers une ALIMENTATION Saine, Durable & Accessible à tous, sur Charleroi-Métropole



RENFORCEMENT de la CONSOMMATION de PRODUITS LOCAUX, ÉTHIQUES et DURABLES sur le territoire du PAYS-VERT et du PAYS des COLLINES sur base d'un DIAGNOSTIC des FLUX agro-alimentaires (ALIM'Ath)



une MAISON de l'ALIMENTATION DURABLE (MAD) pour TOUS en Métropole Carolo



LA RENCONTRE des PROJETS de RELOCALISATION en PROVINCE du HAINAUT

POINTS RELAIS POUR UN APPROVISIONNEMENT PLUS STRUCTURÉ

MAINTENIR ACTIVITÉ AGRICOLE sur le TERRITOIRE

PARTAGE D'EXPÉRIENCE AUGMENTATION de VOLUME & ACCÈS à LA TERRE

STRUCTURER LES ÉCHANGES INTER-TERRITOIRES

POINT DE DISTRIBUTION

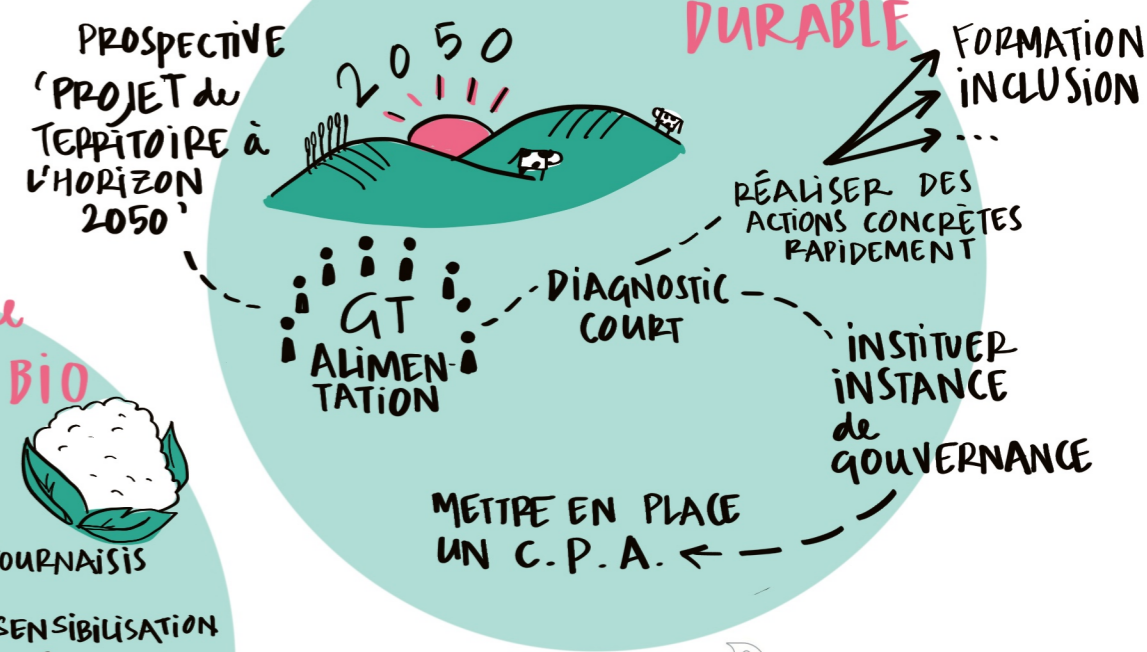
BESOIN DE TRANSPARENCE & DE COMMUNICATION ENTRE NOS PROJETS

CLIC LOCAL

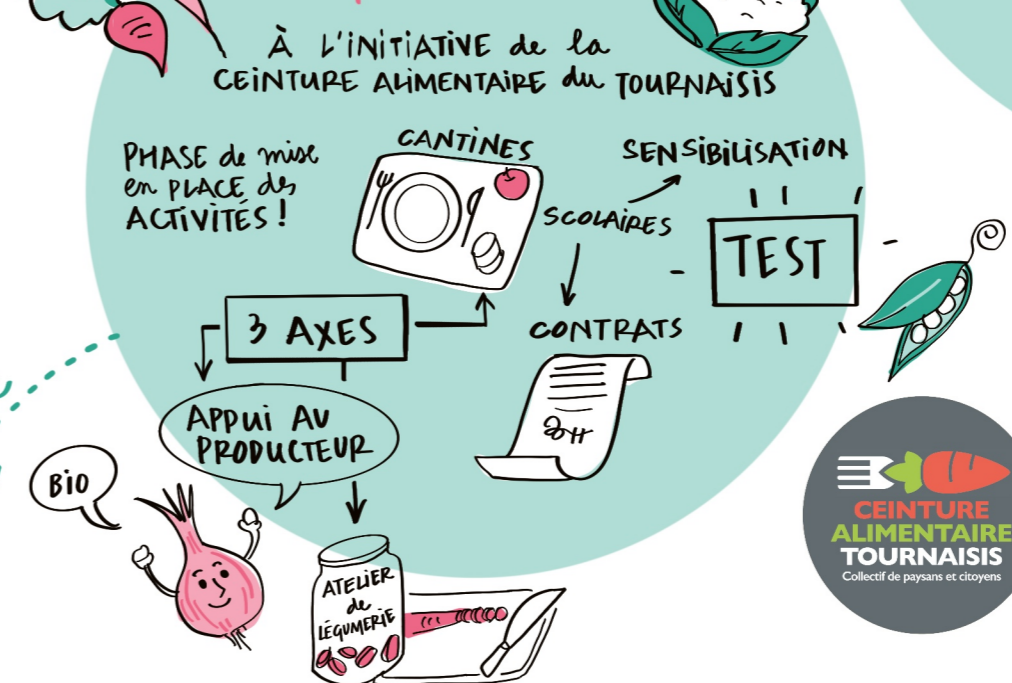
COMMENT METTRE EN LIEN L'OFFRE & LA DEMANDE

PARTAGES D'EXPÉRIENCE : LOGISTIQUE & MAÎLONS INTERMÉDIAIRES

AD Cœur du HAINAUT - Soutien à la RELOCALISATION de l'ALIMENTATION saine et DURABLE



CRÉATION d'une FILIÈRE LÉGUME BIO en Tournaisis



CONSERVÉRIE inclusive au sein du SAJA de l'ASBL EMERAUDE de Baulers "Les Bocaux du Warichet"



CC BY-NC-SA

