

46 PROJETS POUR RELOCALISER L'ALIMENTATION EN WALLONIE

PV DE LA RENCONTRE GOUVERNANCE ET DÉMOCRATIE ALIMENTAIRE

Le 14 juin 2021 de 13h30 à 16h avait lieu la rencontre thématique « Gouvernance et démocratie alimentaire » coorganisée par la Cellule Manger Demain, le Rawad et la Direction du Développement Durable du Service Public de Wallonie. L'objectif était de rassembler les projets de relocalisation en lien avec le thème de la gouvernance territoriale et de les mettre en réseau, mais aussi de faire émerger de ces échanges leurs questionnements et leurs besoins individuels et collectifs.



Mise en cohérence des projets relocalisation

En vue de favoriser une dynamique de transition du système alimentaire dans son ensemble, une mission de mise en cohérence des projets a été confiée à la Cellule Manger Demain.

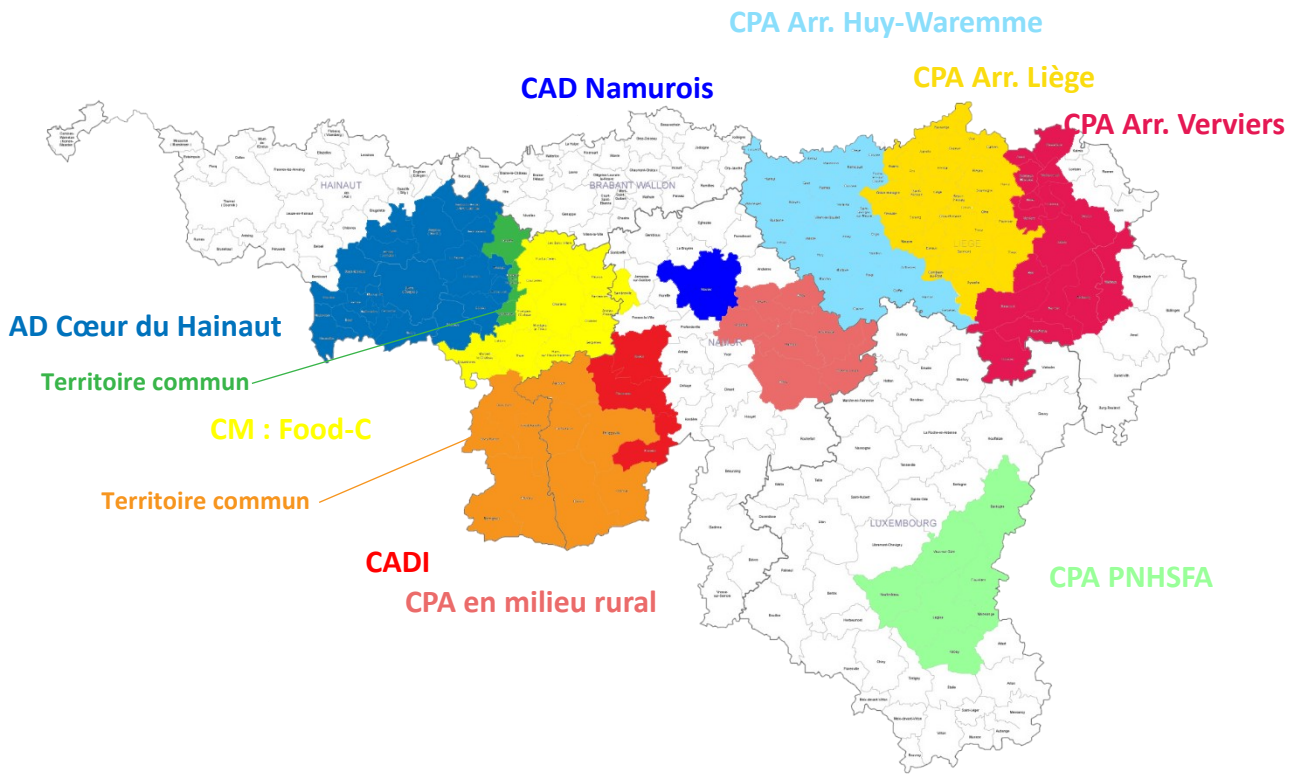
L'objectif ? Encourager les complémentarités et échanges, éviter les recouvrements, mais également véhiculer des informations et partager des supports qui pourraient s'avérer utiles aux différents projets.

Ce dispositif a pour but d'éviter les écueils d'une approche sectorielle ou « en silo », en s'orientant vers un suivi territorialisé au travers d'une dynamique collaborative et de mise en réseau. Il est donc en adéquation avec l'objectif de l'appel à projet qui est de fédérer les acteurs autour d'un projet de résilience alimentaire territoriale en vue d'accélérer la transition du modèle dominant.

Ajoutons de la valeur collective à nos projets individuels



En Wallonie plusieurs projets développent un dispositif de gouvernance assimilé de près ou de loin à un conseil de politique alimentaire : il est donc important de pouvoir construire une base commune à ces CPA et leur articulation, notamment en lien avec le CWAD.



Introduction – Louise Mestdagh (DDD-SPW)

Pour remettre en contexte les projets relocalisation d'une part, et les travaux sur les conseils de politique alimentaire d'autre part, Louise Mestdagh présente le cadre légal wallon.

1^{ère} Stratégie Wallonne de Développement Durable (2013-2015)

- Mise en cohérence des politiques en matière d'alimentation
- Importance de mobiliser les outils institutionnels en cours



2^{ème} Stratégie wallonne de Développement durable (2016-2020)

- Axe « Alimentation »
- Complémentarité avec les politiques en cours
- Plan Regal intégré à la Stratégie
- Référentiel alimentation durable



MANGER DEMAIN | **GREEN DEAL**
Cantines Durables

DPR (2019-2024)

Alliance Emploi Environnement Alimentation



MANGER DEMAIN

Décret du 2 mai 2019

NGW du 16 juillet 2020

- Alliance Emploi Environnement Alimentation
- Constitution du Collège wallon de l'AD
- Appel à projets Relocalisation de l'Alimentation



Démocratie alimentaire Conseils de politique alimentaire

Mesure 2 : la mise en place de conseils de politiques alimentaires (CPA) à plusieurs niveaux :

- Au niveau régional : le CwAD
- Au niveau local : projets de gouvernance territoriale

De la démocratie alimentaire à la mise en place de CPA

Le **Rawad** lors de son intervention a présenté plusieurs grands concepts sur lesquels se basaient la rencontre afin d'apporter à l'ensemble des projets les bases théoriques. Téléchargez le PowerPoint pour redécouvrir **les concepts de système alimentaire, d'approche systémique, de démocratie alimentaire et de gouvernance alimentaire**. Plusieurs liens vers des ressources extérieures sont également disponibles dans le PowerPoint.

[Télécharger le PowerPoint](#)

La **Cellule Manger Demain**, quant à elle, présente les attendus de la Stratégie Manger Demain ainsi qu'un premier benchmarking des éléments qui caractérisent les **conseils de politique alimentaire : objectifs généraux, axes de travail (force d'action, force d'orientation, force de dialogue et d'échanges, espace de coordination), territoire, composition**, etc. Pour les projets désireux de réaliser un diagnostic territorial un premier [article méthodologique](#) est disponible en téléchargement.

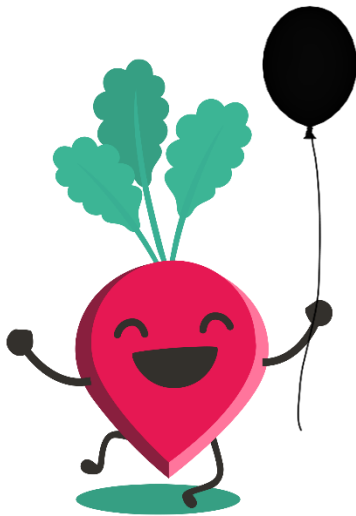
[Télécharger le PowerPoint](#)

Travail en sous-groupes

Afin de favoriser les échanges et la mise en réseau, 1h d'ateliers en sous-groupes est organisée. Pour ce faire, 3 questions clés vous sont posées :

- ✓ Quels sont les éléments qui favorisent la mise en place d'une gouvernance alimentaire de votre territoire ? (Symbolisés par des ballons).
- ✓ Quels sont les éléments qui freinent la mise en place d'une gouvernance alimentaire de votre territoire ? (Symbolisés par des valises).
- ✓ Compte tenu des freins identifiés, quels seraient vos besoins en accompagnement individuels et collectifs ?

Voici la synthèse des échanges et des besoins :



Une bonne connaissance du territoire et des acteurs +++



ÉLÉMENTS FAVORISANT VOS PROJETS DE GOUVERNANCE

Acteurs et dynamiques

- ✓ Les acteurs – dont les GAL – pouvant accompagner la mise en place de ces projets de gouvernance
- ✓ Le tissu associatif et les dynamiques de transition présentent déjà en cours sur le territoire (GDCD, Pacte de Milan...)
- ✓ Coopératives implémentées sur le territoire
- ✓ Attentes des acteurs et des citoyens de ce type de dispositif participatif
- ✓ Diversité des profils et des compétences (production, inclusion, éducation, santé...)
- ✓ Volonté politique sur le territoire
- ✓ Partenariats – commissions existantes

Vision

- ✓ Vision commune et partagée avec les acteurs et partenaires
- ✓ Vision claire sur la durabilité de la ville
- ✓ Tendance générale positive envers l'alimentation durable et locale
- ✓ Volonté politique forte de mettre en place des CPA (cadre régional)

Territoire

- ✓ Identité territoriale forte
- ✓ Zone rurale : présence de la production
- ✓ Etats des lieux – études – diagnostics
- ✓ Cohérence cadre de vie

Projets

- ✓ Développer des projets, par exemple soutenir le développement de filières agricoles grâce à ce dispositif de gouvernance

Financements

- ✓ Subside – notamment relocalisation

ÉLÉMENTS FREINANT VOS PROJETS DE GOUVERNANCE

Acteurs et dynamiques

- ✓ Difficulté d'impliquer certains acteurs (secteur production, public précarisé) : doivent se sentir concernés
- ✓ Diversité des acteurs et acteurs controversés (agro-alimentaire, industriels, de modèles variés)
- ✓ Individualisme – Manque de cohésion



- ✓ Manque de concertation entre territoires – rivalités politiques
- ✓ Manque de légitimité des acteurs porteurs vis-à-vis de...

Vision

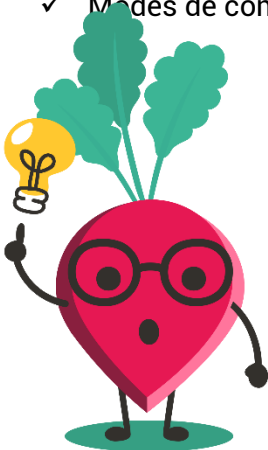
- ✓ Questionnements sur le positionnement du CPA
- ✓ Vision trop politique des enjeux de l'alimentation
- ✓ Différence de visions entre acteurs – Divergence d'intérêts

Concept – Nouveauté

- ✓ La nouveauté entraîne des tests et des ratés (vers du positif)
- ✓ Quid acceptation du concept ? Notamment en zone rurale
- ✓ Résistance au changement – mentalités

Dispositif

- ✓ Manque de ressources humaines
- ✓ Animation
- ✓ Equilibrage du temps de parole vs temps de mobilisation des acteurs
- ✓ Modes de communication - RGPD



ÉLÉMENTS FAVORISANT VOS PROJETS DE GOUVERNANCE

Soutien à la mise en place du dispositif

- ✓ Organisation de formations (exemple sur les techniques d'animation)
- ✓ Partage d'une fiche méthodologique commune
- ✓ Organisation de rencontres / d'échanges entre projets
- ✓ Personnes ressources à consulter

Ressources

- ✓ Mise à disposition d'un diagnostic commun et d'une fiche méthodologique pour la partie individuelle
- ✓ Catalogue d'outils / ressources existant.e.s sur la thématique
- ✓ Outil favorisant la participation (notamment digital)

Benchmarking

- ✓ Mise à disposition d'une analyse des projets existants
- ✓ Organisation de rencontres avec des dynamiques
- ✓ Recueil d'expériences, de bonnes pratiques, témoignages