

46 PROJETS POUR RELOCALISER L'ALIMENTATION EN WALLONIE

COMPTE-RENDU DE LA RENCONTRE TERRITORIALE NAMUR

Le 8 juin 2021 de 14h à 16h avait lieu la rencontre territoriale de Namur dont l'objectif était d'approfondir nos connaissances respectives et favoriser les réflexions sur les actions à mener pour créer/renforcer des synergies.



La Cellule Manger Demain

En vue de favoriser une dynamique de transition du système alimentaire dans son ensemble, une mission de mise en cohérence des projets a été confiée à la Cellule Manger Demain.

L'objectif ? Encourager les complémentarités et échanges, éviter les recouvrements mais également véhiculer des informations et partager des supports qui pourraient s'avérer utiles aux différents projets.

Ce dispositif a pour but d'éviter les écueils d'une approche sectorielle ou « en silo », en s'orientant vers un suivi territorialisé au travers d'une dynamique collaborative et de mise en réseau. Il est donc en adéquation avec l'objectif de l'appel à projet qui est de fédérer les acteurs autour d'un projet de résilience alimentaire territoriale en vue d'accélérer la transition du modèle dominant.

Ajoutons de la valeur collective à nos projets individuels

Pour être à même de fournir un suivi individualisé ancré localement, la Cellule Manger Demain est constituée de cinq chargées de missions territoriales. Ils seront vos contacts privilégiés.



Vous avez des demandes, suggestions ou questions : n'hésitez pas à nous contacter :

namur@mangerdemain.be

Projets actifs sur le territoire de Namur

| Pool « développement filières » | Pool « commercialisation et logistique » | Pool « gouvernance territoriale » | Pool « approvisionnement et soutien aux acteurs économiques » | Pool « projets intégrés et/ou à finalité sociale » |
|---------------------------------|--|--|--|--|
| Aucun | Coopérative "Comptoir paysan" : magasin local et éthique | C.A.D.I. en sud Entre-Sambre-Et-Meuse Développement de la Ceinture alimentaire CM Food.C – Transition CM Charleroi Métropole Création d'un C.P.A. en milieu rural (concrétisation via 2 filières locales) | Un réseau agricole local, structuré pour alimenter Namur Les jardins d'à côté FeNeC - Ferme Namuroise en Collectif | Aucun |

Comme expliqué, trois projets sont à cheval sur les territoires de Hainaut et de Namur :

⇒ **Chaîne Alimentaire Durable Intégrée (CADI) en sud Entre-Sambre-Et-Meuse**

Concerne les communes de Cerfontaine, Couvin, Doische, Florennes, Mettet, Philippeville, Viroinval et Walcourt.

⇒ **Développement de la Ceinture alimentaire Charleroi Métropole**

Concerne Walcourt, Cerfontaine, Couvin, Philippeville et Viroinval.

⇒ **Food.C - Accélérer la transition vers une alimentation saine, durable et accessible à tous sur Charleroi Métropole**

Concerne Walcourt, Cerfontaine, Couvin, Philippeville et Viroinval

Présentation et liens inter-projets

| | |
|--|---|
| Création d'un CPA en milieu rural et concrétisation de la politique alimentaire territoriale à travers la création de 2 filières locales (GAL Pays des Tiges et Chavées - GAL Condroz-Famenne - Réseau Meuse-Rhin-Moselle) Fiche résumée et vidéo | Flèches sortantes vers l'externe <ul style="list-style-type: none">- Cantines Gesves- Cocoricoop, GASAP, etc.- MD/CwAD Liens interconnectés <ul style="list-style-type: none">← Discussion freins/leviers à l'approvisionnement des cantines via Namur← Partage expériences mise en place CAD Namurois via Namur← Partage travail sur mise en place des tables de discussion par filières via CM→ Offre de fromage collégial pour les collectivités vers Namur |
| Coopérative "Comptoir paysan" : magasin local et éthique (La Calestienne) Fiche résumée | Flèches sortantes vers l'externe <ul style="list-style-type: none">- Réflexion 5C- Partage expériences cuisine partagée et sensibilisation aux projets cantines Liens interconnectés <ul style="list-style-type: none">→ Echanges sur le Label SPG vers Namur← Lien territorial (producteur Doische dans la coopérative comptoir paysan) et échanges sur le mécanisme de gouvernance via CADI |
| Un réseau agricole local, structuré pour alimenter Namur (Ville de Namur - CPAS de Namur - Réseau des Consommateurs Responsables) Fiche résumée et vidéo | Flèches sortantes vers l'externe <ul style="list-style-type: none">- P-A (complémentarités approvisionnement cantines)- BEP Liens interconnectés <ul style="list-style-type: none">→ Partage expériences mise en place CAD Namurois vers CADI/CM/CPA Rural→ Discussion freins/leviers à l'approvisionnement des cantines vers CPA Rural← Partage travail sur mise en place des tables de discussion par filières via CM |

| | |
|--|---|
| | <p>← Offre de fromage collégial pour les collectivités via CPA Rural</p> <p>← Offre produits locaux pour collectivités via FENEC/JADAC</p> <p>← Echanges sur le Label SPG via le comptoir paysan</p> |
| <p>Les jardins d'à côté (Pierre-François Bertieaux - Coursier Wallon)</p> <p>Fiche résumée et vidéo</p> | <p>Flèches sortantes vers l'externe</p> <ul style="list-style-type: none"> - Terre-en-vue (terres agricoles en vente sur Jambes) - GAL Meuse@campagnes <p>Liens interconnectés</p> <p>→ Offre produits locaux pour collectivités vers Namur</p> |
| <p>FeNeC - Ferme Namuroise en Collectif (Jardins d'Arthey)</p> <p>Fiche résumée et vidéo</p> | <p>Flèches sortantes vers l'externe</p> <ul style="list-style-type: none"> - Terre-en-vue <p>Liens interconnectés</p> <p>→ Offre produits locaux pour collectivités vers Namur</p> |
| <p>Chaîne Alimentaire Durable Intégrée (CADI) en sud Entre-Sambre-Et-Meuse (Parc naturel Viroin-Hermeton - La Botte Paysanne - Fondation Chimay-Wartoise)</p> <p>Fiche résumée et vidéo</p> | <p>Flèches sortantes vers l'externe</p> <ul style="list-style-type: none"> - MD/CwAD <p>Liens interconnectés</p> <p>← Partage expériences mise en place CAD Namurois via Namur</p> <p>→ Lien territorial (producteur Doische dans la coopérative comptoir paysan) et échanges sur le mécanisme de gouvernance via CADI</p> |
| <p>Développement de la Ceinture alimentaire Charleroi Métropole (SAW-B - Circulacoop)</p> <p>Fiche résumée et vidéo</p> | <p>Flèches sortantes vers l'externe</p> <ul style="list-style-type: none"> - MD/CwAD <p>Liens interconnectés</p> <p>← Partage expériences mise en place CAD Namurois via Namur</p> <p>→ Partage travail sur mise en place des tables de discussion par filières vers NAMUR/CPA Rural</p> |
| <p>Food.C - Accélérer la transition vers une alimentation saine, durable et accessible à tous sur Charleroi Métropole (IGRETEC)</p> <p>Fiche résumée et vidéo</p> | <p>Flèches sortantes vers l'externe</p> <ul style="list-style-type: none"> - MD/CwAD <p>Liens interconnectés</p> <p>← Partage expériences mise en place CAD Namurois via Namur</p> <p>→ Partage travail sur mise en place des tables de discussion par filières vers NAMUR/CPA Rural</p> |

Echanges en séance

Nous abordons le projet de mise en place d'une labellisation des produits namurois en circuits-courts « **Made in Namur** » : les participants sont intéressés de le suivre. Par ailleurs, nous souhaitons pouvoir inclure dans les échanges certains opérateurs forts déjà actifs sur le territoire.

A cet effet, Nanou Carels propose de partager aux projets namurois sa note « Made in Namur » dans laquelle se retrouve une liste non exhaustive d'opérateurs du territoire à compléter.

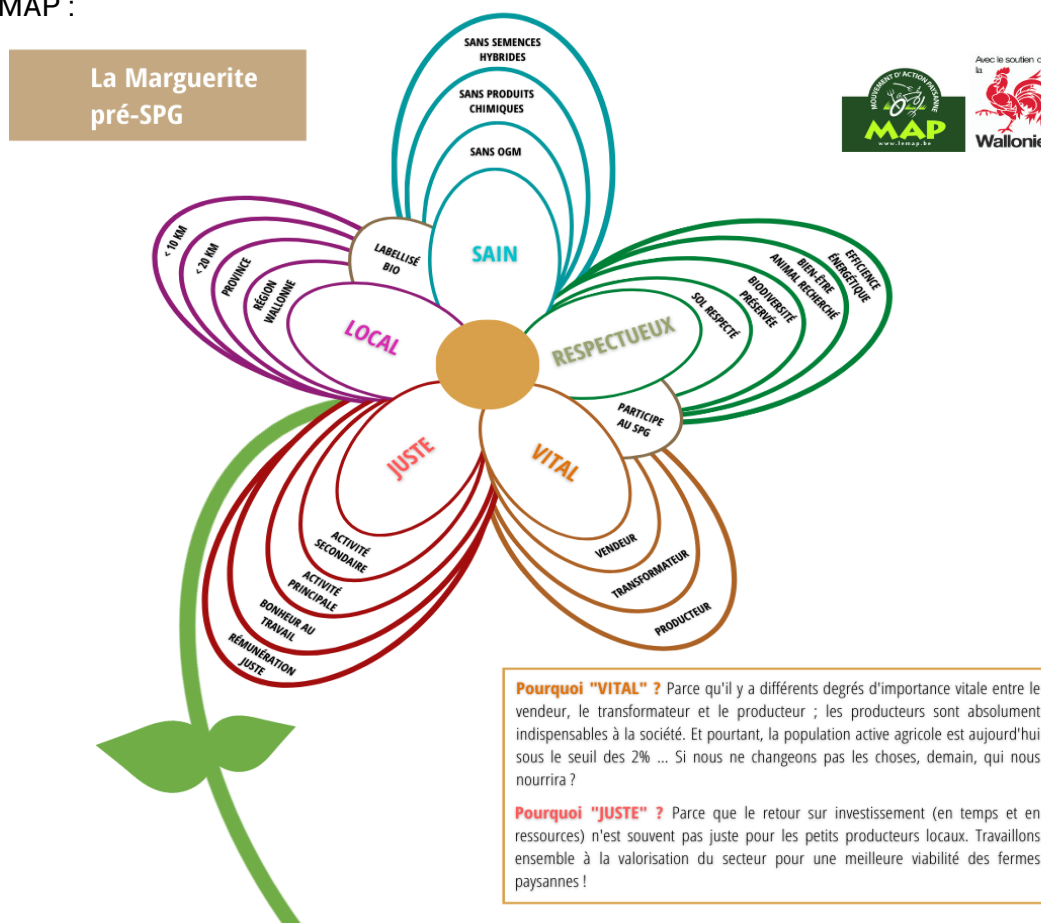
Olivier Bringard, présent pour le projet JADAC, nous parle également de son métier de coursier wallon et se tient à la disposition de tout le monde pour échanger et partager son expérience dans la logistique urbaine.

Au niveau des projets de CPA, le projet Namur questionne Adeline Léonet du GAL Pays des Tiges et Chavées afin de savoir si les autorités communales du territoire concerné sont preneuses du dispositif de CPA ? La question est également de savoir comment seront définis les objectifs généraux du CPA ? Etant au tout début du projet, les autorités communales n'ont pas encore été consultées mais ce sera l'une des premières actions dans la mise en œuvre du projet. Avant cela, l'idée serait d'avancer sur le cadre (représentativité, méthodologie, etc.).

Dans un souci d'économie de ressources, nous nous accordons sur le fait qu'il serait intéressant, dans les futures demandes d'études, de mettre dans le cahier des charges la volonté de diffuser les résultats. Cela fait écho à l'étude commandée par le projet Namur au BEP sur l'offre et la demande. Dans la mesure du possible, les résultats pourraient être partagés aux différents projets.

Dans les questions/réponses, Adeline Léonet sollicite le projet Namur pour mieux comprendre l'articulation entre le CAD Namurois et la CAN (Ceinture Alimentaire Namurois). Tout d'abord, l'échelle de territoire est différente : le premier est à l'échelle de la ville et la seconde à l'échelle de la Province. Au niveau des objectifs, le CAD Namurois a pour essence de remettre des avis sur la politique alimentaire et de proposer des idées/actions stratégiques.

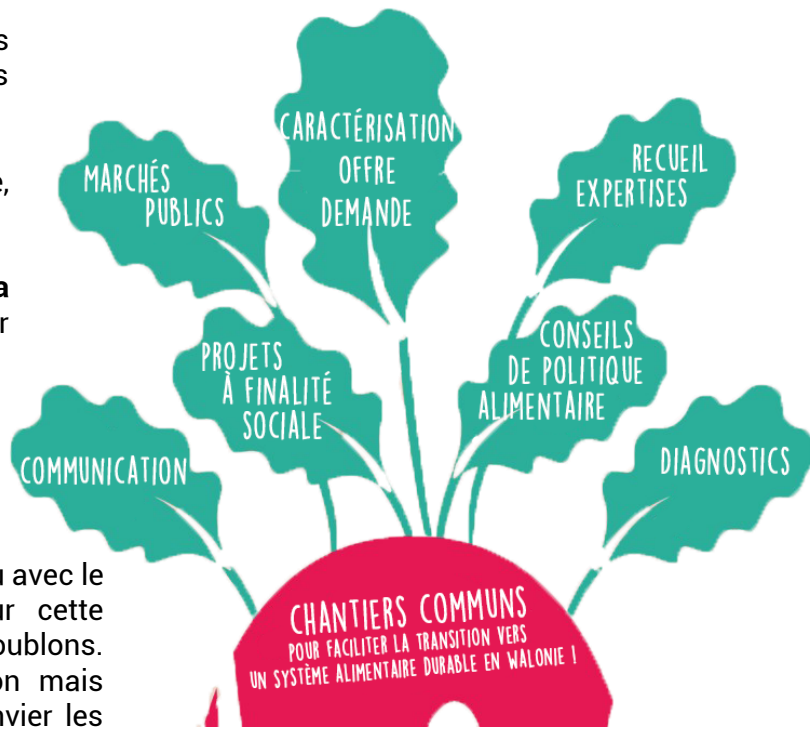
Nous parlons également du Système de garantie participative et notamment de l'expérience qui se crée au comptoir paysan. Le travail débute et il y aura lieu d'échanger sur celui-ci dans l'avancée respective des projets. Gaston Piroux explique qu'ils vont se baser sur le modèle du MAP :



Chantiers

Après un bref rappel des chantiers énoncés en réunion de pools, nous évoquons les pistes suivantes :

- ⇒ **Expertises** : Terre-en-vue, Biowallonie, etc. (cfr facilitation graphique)
- ⇒ **Caractérisation de l'offre et de la demande** : travail de capitalisation par Manger Demain ?
- ⇒ Mettre en place au niveau wallon, avec l'ensemble des acteurs, des **rencontres par filières** pour fédérer les acteurs :
 - céréales (NB : une rencontre a eu lieu avec le RMRM et les GAL : échanger sur cette rencontre pour ne pas faire de doublons. Accompagnateurs au niveau wallon mais acteurs sur territoire des GAL). Convier les moulins
 - viande bovine
 - maraichage : question de l'approvisionnement en semences et plants - regagner de l'autonomie en Wallonie.
- ⇒ Comment avoir une **communication fluide entre acteurs** : par thématiques ? Type de public ? Territoire ? Possibilité de mettre en place des forums de discussions entre projets ? Il faudrait différents salons de discussions. Si c'est quelque chose qu'on prépare ensemble ça pourra mieux correspondre aux attentes. Modèle groupe Facebook privé n'est pas idéal. Cet outil doit aller de pair avec des rencontres pour que les acteurs se connaissent sinon pas d'interaction.
- ⇒ **Etats des lieux** : s'inspirer de l'outil du GAL culturalité et Créa-Job pour avoir une cartographie des dynamiques territoriales en alimentation durable. Applications pratiques type Parcel ou CRATer en France. Les 2 GAL mentionnent que des étudiants les avaient contactés pour les adapter avec les données wallonnes (mettre en lien pour voir ce qui est déjà en cours - relancer).
- ⇒ **RGPD** : listings relais pour certaines questions et acteurs pour aider les projets dans leurs diffusions (appel producteurs, CPA, etc.). Passer par la Cellule Manger Demain comme courroie de transmission de certaines informations + partager les contacts des projets.
- ⇒ **Identité territoriale** pour la promotion des produits locaux : mutualisation sur les territoires.
- ⇒ Regret que les **coopératives** ne soient pas présentes – peut-être organiser d'autres échanges à l'avenir ? En présentiel avec une bière locale et un petit bout de collégial 😊



[En savoir plus sur les chantiers communs.](#)

Merci pour ces échanges et les pistes abordées.