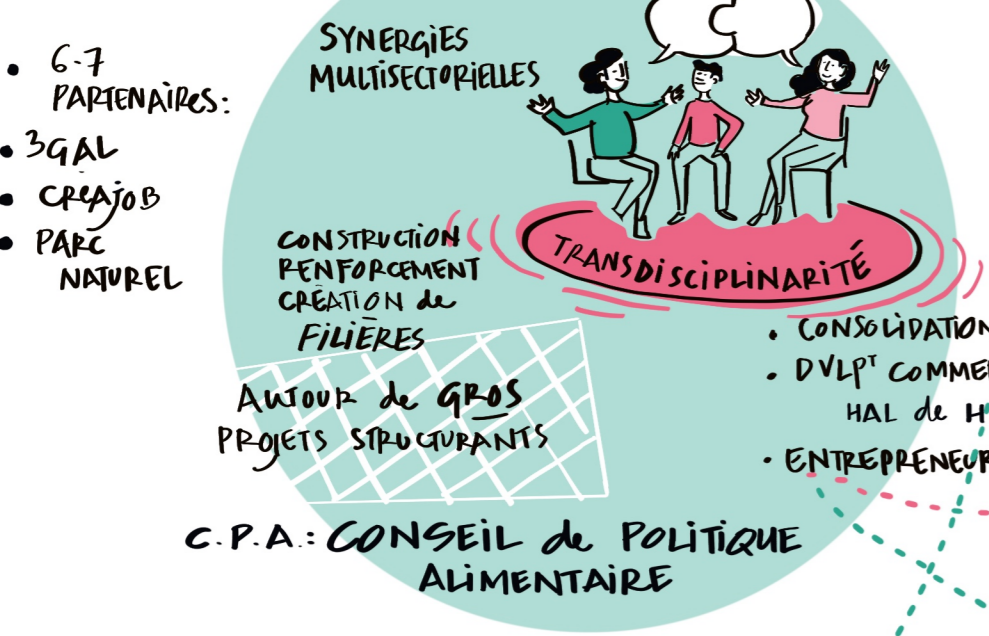


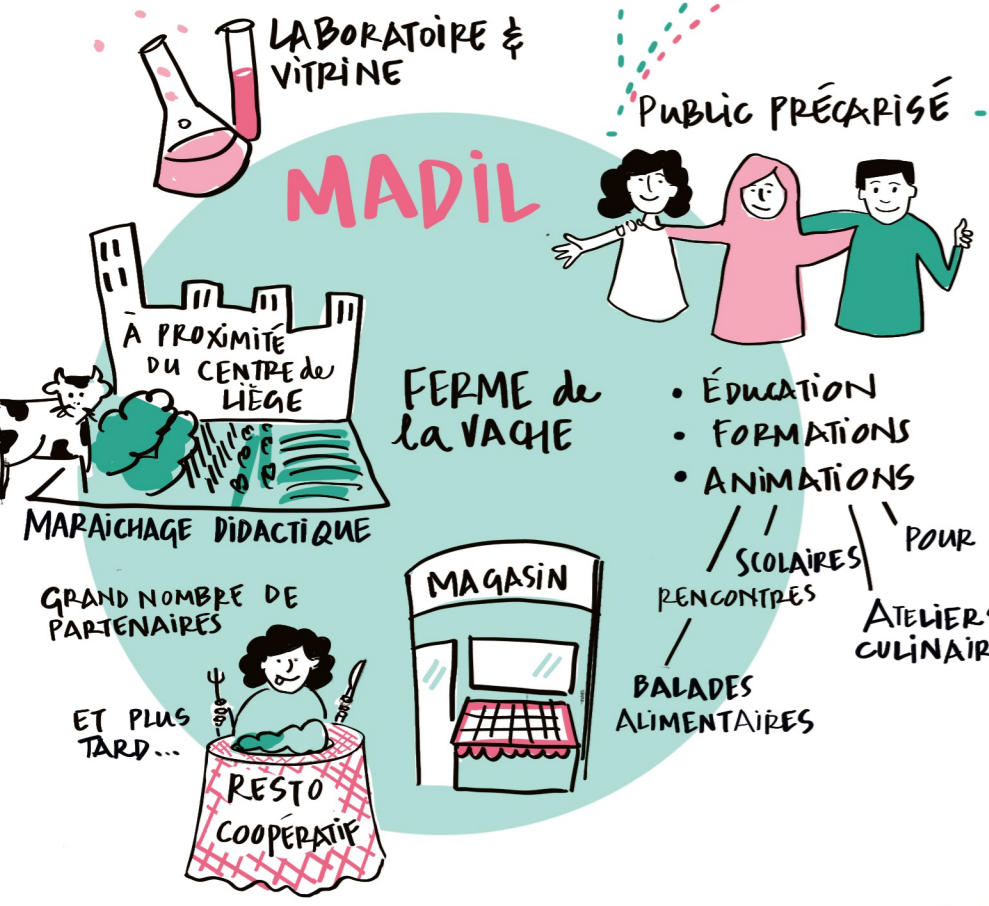
vers une **GOUVERNANCE DÉMOCRATIQUE** et le **DÉVELOPPEMENT INTÉGRÉ** d'un **SYSTÈME ALIMENTAIRE DURABLE** pour le **BASSIN de VIE "MEUSE-CONDROZ-HESBAYE"**

- 6-7 PARTENAIRES:
- 3 GAL
- CREAJOB
- PARC NATUREL



C.P.A.: CONSEIL de POLITIQUE ALIMENTAIRE

VISIBILISER NOS ACTIONS SUR LE TERRITOIRE, INVITATIONS...



DES LIENS À CRÉER

DES LIENS DÉJÀ EXISTANTS

