



2ème RENCONTRE DÉMOCRATIE ALIMENTAIRE

Une collaboration entre le RAWAD
et la Cellule Manger Demain

30 SEPTEMBRE 2021



PROGRAMME DE LA RENCONTRE

Introduction

- Objectif des rencontres collectives
- Rappel : Qu'est-ce qu'un CPA ?

Représentations et état des lieux du CPA

Retours d'expérience de CPA existants

Les pré-requis d'un CPA : questions clés

Objectifs et rôles des CPA

- Ateliers en binômes

Premiers pas du CPA

- Retours d'expérience
- Ateliers en binômes
- Restitution en plénière

Clôture de la rencontre

- Agenda prochaines rencontres
- Tour de table

OBJECTIFS

Co-construire un cadre de base permettant de définir un CPA en Wallonie

Faciliter la mise sur pied de votre CPA

Focus du jour : Définir les rôles et objectifs de votre CPA ainsi que les premiers pas.



Échéance note de cadrage : fin 2021

QU'EST-CE QU'UN CPA ?

**Proposition
d'orientation**



Structure de gouvernance collaborative rassemblant des acteurs d'un même territoire et gravitant autour des différentes dimensions de l'alimentation en vue d'y soutenir et amplifier une dynamique de transition vers un système alimentaire durable.

Exemples de dimensions liées à l'alimentation :

- satisfaction d'un besoin humain fondamental,
- contribution à la qualité de vie et à la santé humaine,
- préservation de l'environnement,
- juste rémunération des producteurs,
- maintien du tissu rural,
- soutien des circuits courts,
- développement économique local et création d'emplois, transmission d'une identité culturelle,
- etc.

Représentation et état d'avancement de votre CPA

TOUR DE TABLE



1. *« Quelle est votre représentation du CPA pour votre territoire ? »*
 2. *« Quelle est votre représentation de la situation actuelle ? »*
- Chaque participant choisit un visuel correspondant à chaque question
 - Tour de table de présentation des participants



QUELQUES RETOURS D'EXPÉRIENCE DE CPA EXISTANTS



<https://rnpat.fr/>

FRANCE

PROJETS ALIMENTAIRES TERRITORIAUX (PAT)

- 2014 : **Programme national pour l'alimentation (PNA)**
- Loi d'avenir pour l'agriculture, l'alimentation et la forêt du 13/10/2014 (Art 39)
- Objectifs : relocaliser l'agriculture et l'alimentation et développer une alimentation durable et de qualité accessible à tous
- Chaque année, **appel à projets** répondant aux critères des 4 axes prioritaires du PNA :
 - la justice sociale ;
 - l'éducation alimentaire de la jeunesse ;
 - la lutte contre le gaspillage alimentaire ;
 - l'ancrage territorial et le patrimoine alimentaire.



<https://rnpat.fr/>

FRANCE

PROJETS ALIMENTAIRES TERRITORIAUX (PAT)

- Depuis 2016, focus sur les PAT : dispositif ayant une valeur légale mais pas contraignant.
- Dotation totale : 6,7 millions d'euros depuis 2014
- Projets lauréats : 151 projets soutenus depuis 2014 (objectif : 300 PAT d'ici 2023)
- Subvention moyenne par projet : 45 500 euros.
- Depuis 2017, appel à reconnaissance des PAT.

Gouvernance des PAT : formes très variables (les textes de loi ne précisent pas comment elle doit s'exercer).

Réseau national des Projets Alimentaires Territoriaux (RnPAT) : mise en réseau de tous les acteurs pour favoriser la co-construction et la mise en œuvre partagée des PAT




ALLEMAGNE

2016 - 1er CPA à Bonn et Cologne

2017 : 1er congrès des CPA des pays germanophones

Aujourd'hui : environ 45

3 formes de portage :

- par la société civile (Berlin) (surtout)
- mixte par la société civile et par l'administration (Cologne) 
- par les villes (Leutkirch)

Financements : volontariat et municipalités (Peu de soutien de l'Etat)

Echelle de territoire : municipalités surtout

Réseau de CPA de langue germanophone: Anna Wissmann

<https://ernaehrungsraete.org/> : conseils, échanges, porte-parole,

ALLEMAGNE





ROYAUME-UNI

2013: démarrage soutien aux initiatives locales par SFP

Aujourd'hui : environ 60 membres

Portage : 50% collectivités / 50% société civile

Echelle de territoire : municipalités surtout (+ comtés)

Financements : volontariat + fondations (très peu l'Etat)

Réseau de CPA au RU : cadre (6 thématiques), conseil, échanges, campagnes nationales, système de récompenses

<https://www.sustainablefoodplaces.org/> (coordonné par 3 ONG)

ROYAUME-UNI



Aberdeen Belfast Birmingham Blackburn with Darwen
Brighton & Hove Bristol Buckinghamshire Calderdale Cambridge
Cardiff Carlisle Clackmannanshire County Durham Coventry
Devon Doncaster Dumfries and Galloway Edinburgh Exeter
Glasgow Greater London Greater Manchester Greenwich
Herefordshire Highland Hull Lambeth Lancaster Leeds
Leicester Leicestershire Lewisham Lincolnshire Luton
Manchester City Merton Middlesbrough Monmouthshire Newcastle
North Ayrshire North Lincolnshire Nottingham Oldham Oxfordshire
Plymouth Sheffield South Lanarkshire Stirling Tameside
Tower Hamlets Vale of Glamorgan Wandsworth Wells
West Northamptonshire Winchester York

ETATS-UNIS ET CANADA

2000: **démarrage** notamment à Toronto

2019 : 524 CPA

Porté par : société civile, gouvernement ou hybride
⇒ le plus **efficace** : hybride / liens directs avec décideurs !

Différentes **échelles de territoire** : ville, région, province, county, etc.

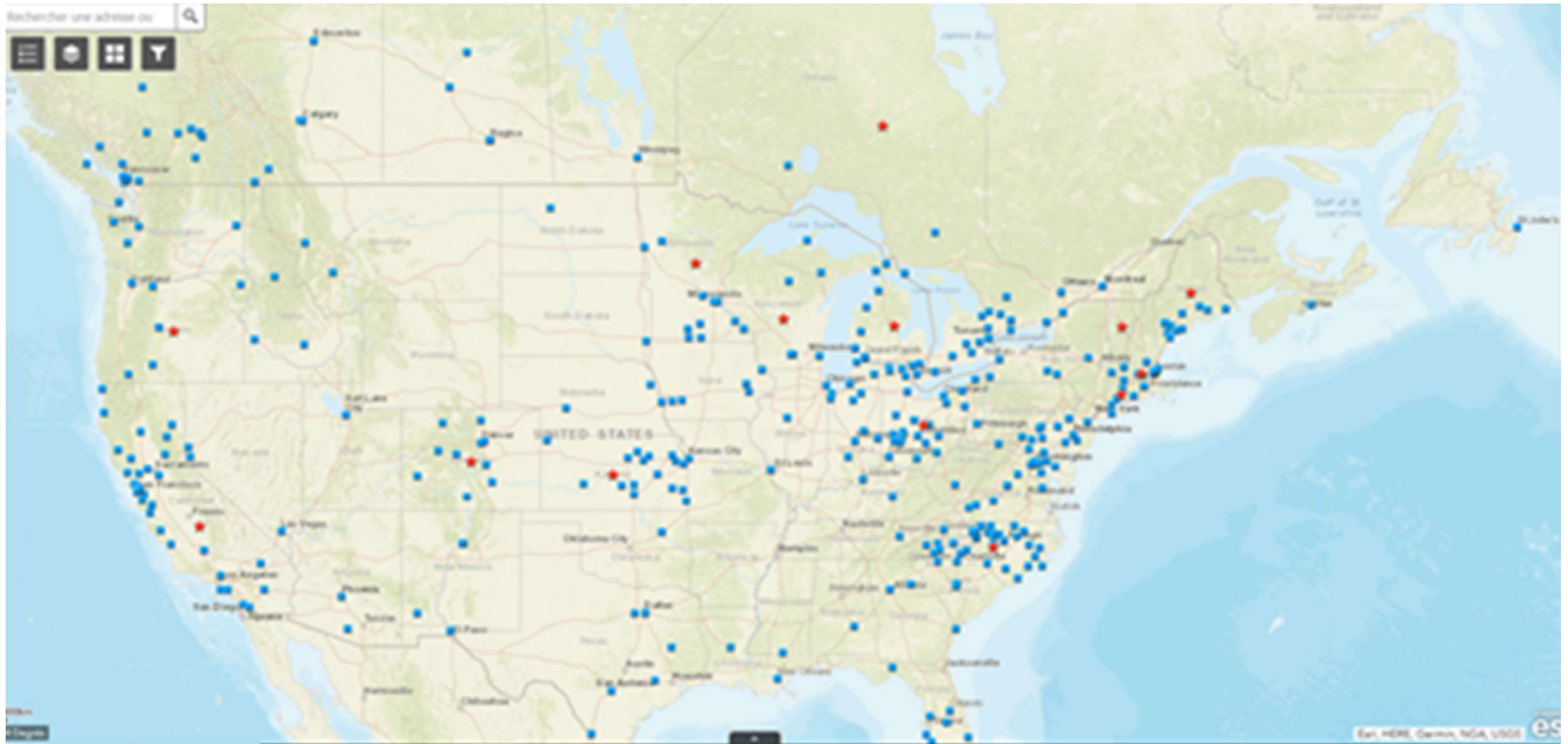
Financements : ⅓ bénévoles ⅓ <10.000 \$ 10% > 100.000 \$
(fondations, citoyens, gouvernements)

Food policy network : www.foodpolicynetworks.org
<http://foodsecurecanada.org>

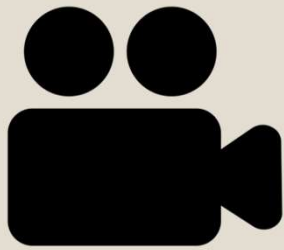
Source : *présentation dans le cadre de l'élaboration d'un CPA dans la région Saguenay-Lac-Saint-Jean*

<https://boree.ca/a-propos/>

ETATS-UNIS ET CANADA



Source : carte du Food Policy Networks (2019)



Created by mahdalenyy
from Noun Project

OBJECTIFS ET RÔLES DES CPA RETOURS D'EXPÉRIENCE

QUESTIONS CLÉS

?



QUESTIONS CLÉS

PROPRES À LA MISE EN PLACE DE VOTRE CPA

Pourquoi ?

- Pourquoi souhaitez-vous lancer un CPA ? Quelles sont vos motivations générales ? Quel but poursuivez-vous ?

Pour quoi faire ?

- Quel.le rôle/fonction ? Quel.s objectif.s ?

Pour qui ?

- Quels sont le ou les publics qui seront visé(s) par le CPA ?
- Quels sont les acteurs qui seront concerné(s) ou impacté(s) par le CPA ?

Avec qui ?

- Quels seront vos partenaires ou vos personnes ressources pour lancer le CPA ?
- Comment pensez-vous les mobiliser ?

Comment ?

- Quelles sont les tâches à réaliser en vue de la mise en place du CPA ?
- Quels moyens humains et matériels seront nécessaires ?

Quand ?

- Quel est votre horizon temporel ? Quels seront les temps forts de la mise en place du CPA ?

Où ?

- Quelle est l'échelle de territoire concernée par le projet ?

Combien ?

- A combien estimez-vous le budget nécessaire à la réalisation du CPA ?
- Envisagez-vous d'autres pistes de financement ?

QUESTIONS CLÉS

ECHANGES EN BINÔME



Created by Rudy Jaspers
from Noun Project

Pourquoi ?

- Pourquoi souhaitez-vous lancer un CPA ? Quelles sont vos motivations générales ? Quel but poursuivez-vous ?

Pour quoi faire ?

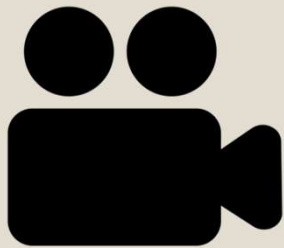
- Quel.le rôle/fonction ? Quel.s objectif.s ?

Pour qui ?

- Quels sont le ou les publics qui seront visé(s) par le CPA ?
- Quels sont les acteurs qui seront concerné(s) ou impacté(s) par le CPA ?

Avec qui ?

- Quels seront vos partenaires ou vos personnes ressources pour lancer le CPA ?
- Comment pensez-vous les mobiliser ?



Created by mahdalenyy
from Noun Project

LES PREMIERS PAS DU CPA RETOURS D'EXPÉRIENCE



LES PREMIERS PAS DU CPA ECHANGES EN BINÔME

Comment ?

- Quelles sont les tâches à réaliser en vue de la mise en place du CPA ?
- Quels moyens humains et matériels seront nécessaires ?

Quand ?

- Quel est votre horizon temporel ? Quels seront les temps forts de la mise en place du CPA ?

Où ?

- Quelle est l'échelle de territoire concernée par le projet ?

Combien ?

- A combien estimez-vous le budget nécessaire à la réalisation du CPA ?
- Envisagez-vous d'autres pistes de financement ?

RESTITUTION EN PLÉNIÈRE : Rôles, objectifs et premiers pas

CLÔTURE DE LA RENCONTRE

Prochaines rencontres :

- 28/10 – Rencontre CPA n°2 – Composition et représentativité.
- 25/11 – Rencontre CPA n°3 - Fonctionnement et résultats

Tour de table

