

«Développement d'un simulateur d'empreinte agricole et alimentaire à l'échelle de la région wallonne»

16 octobre 2023

En collaboration avec le:

BASIC

Bureau d'Analyse Sociétale
d'Intérêt Collectif

Avec l'appui de :



Et si l'alimentation de votre territoire devenait locale et durable ?

Changement climatique, pollutions environnementales, déclin de la biodiversité, artificialisation des sols, crises sociales et sanitaires...
Face à l'urgence des enjeux actuels, l'alimentation durable et locale constitue l'une des principales solutions.

Quels seraient les impacts...

d'une relocalisation ?



d'un changement de
mode de production ?

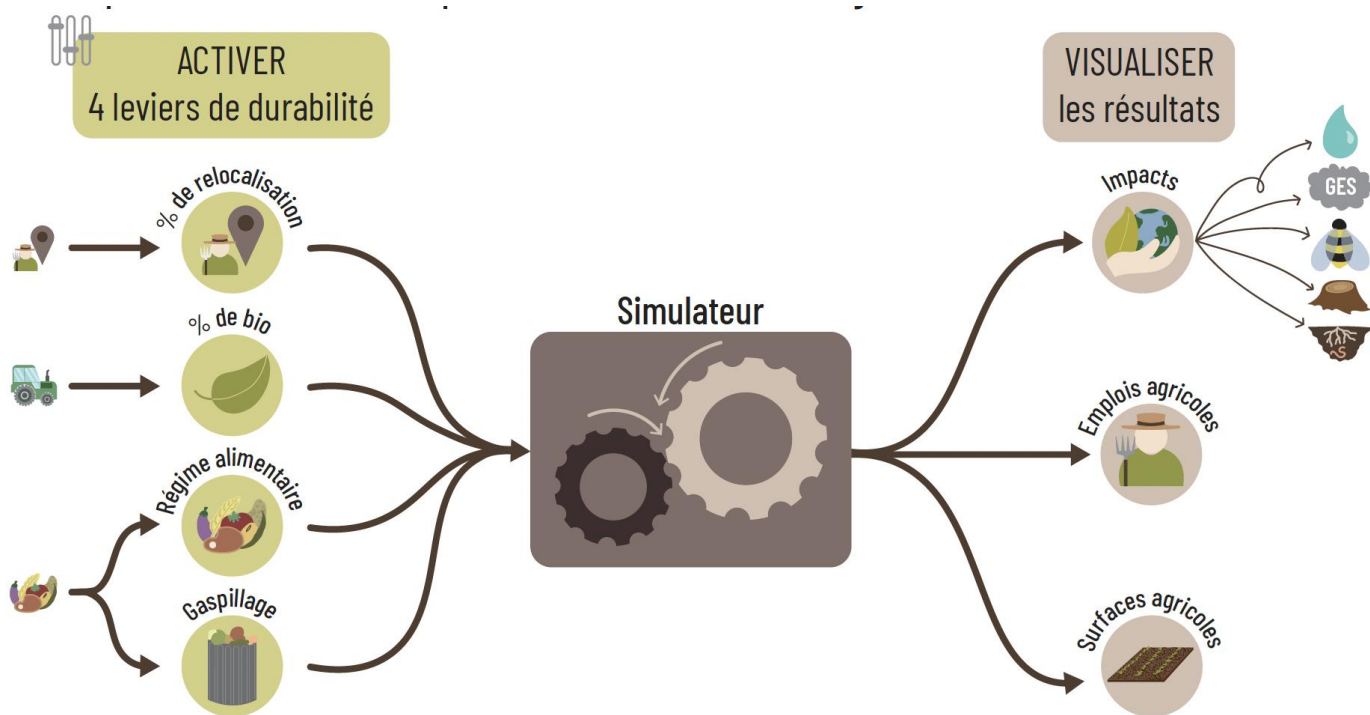


d'une modification des
régimes alimentaires ?



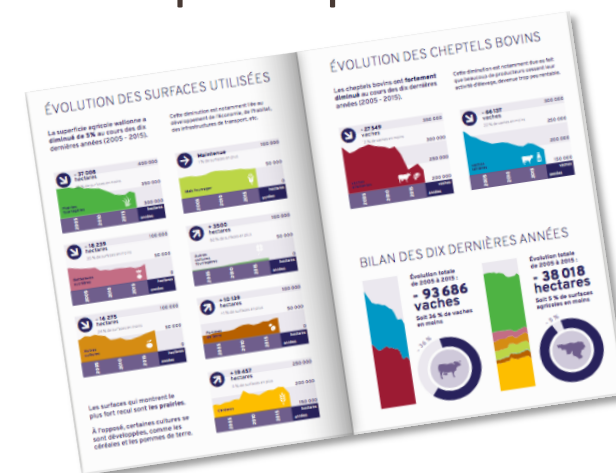


Simulateur d'empreinte pour le territoire wallon utilisable avec forte modularité (notamment diverses échelles, types d'acteurs, régimes alimentaires, aspects de durabilité)



Scénarios et analyses stratégiques sur la période 2020 à 2030- 2050

permettant d'enclencher des virages techniques, sociétaux et politiques



Semestre 1
Jan-Juin 2023

Semestre 2
Juill-Déc 2023

Semestre 3
Jan-Juin 2024

Semestre 4
Juill-Déc 2024



Démarrage
(Mars 2023)

A. DEVELOPPEMENT TECHNIQUE

*Développement PARCEL pour la
Wallonie*

Simulateur
développé pour
la Wallonie

Phase test

B. DÉPLOIEMENT DE PARCEL POUR LA WALLONIE

*Diffusion et
Formations*

Livrable
intermédiaire

Livrable
final

C. SCÉNARIOS ET ANALYSES STRATÉGIQUES

*Scéna
rios*

*Analyses
stratégiques*

Freins et leviers

*Appui à la
décision*

Développé sur base de PARCEL, un outil développé en France par le Basic, Terre de liens et la FNAB



Vidéo de présentation de l'outil Parcel (France)

- https://www.youtube.com/watch?v=-K9v9bqWDUU&t=62s&ab_channel=LeBasic

Questions/réponses

Discussion

Prochaines étapes

Semestre 1
Jan-Juin 2023

Semestre 2
Juill-Déc 2023

Semestre 3
Jan-Juin 2024

Semestre 4
Juill-Déc 2024



Démarrage
(Mars 2023)

A. DEVELOPPEMENT TECHNIQUE

*Développement PARCEL pour la
Wallonie*

Simulateur
développé pour
la Wallonie

Phase test

B. DÉPLOIEMENT DE PARCEL POUR LA WALLONIE

*Diffusion et
Formations*

Livrable
intermédiaire

Livrable
final

C. SCÉNARIOS ET ANALYSES STRATÉGIQUES

*Scéna
rios*

*Analyses
stratégiques*

Freins et leviers

*Appui à la
décision*

Appel à intérêt :



Trois demi-journées pour la réalisation de tests techniques (entre novembre et janvier)

INTÉRESSÉ.ES ?

Prenez part à la démarche : **inscrivez-vous !**

<https://sytra.be/fr/publication/simulateur-dempreinte-alimentaire/>

Avec le soutien de la Région Wallonne, ce simulateur inspiré de l'outil PARCEL développé en France par Le Basic, Terre de liens et la FNAB, est en cours d'adaptation pour la région par l'équipe SYTRA (UCLouvain).



SYTRA BASIC



Contacts

Caroline.amrom@uclouvain.be
Quentin.vandersteen@uclouvain.be
www.sytra.be





SYTRA

transition of
food systems

WWW.SYTRA.BE