

RÉPERTOIRE DES BAROMÈTRES



INTRODUCTION

Travailler à la relocalisation de l'alimentation représente un enjeu majeur pour une transition de notre système alimentaire en Wallonie. Pour aider les acteurs dans ce challenge, plusieurs partenaires ont décidé d'unir leurs forces et de se rassembler au sein d'un groupe de travail.



Ce groupe de travail, animé par la Cellule Manger Demain, permet de créer un espace régulier d'échange et de partage d'informations entre ces acteurs, au sujet des actions/initiatives en lien avec l'approvisionnement prévus dans les différents plans d'action individuels des institutions représentées afin de développer des synergies entre ceux-ci.

Focus baromètres et observatoires

De nombreuses structures autour de la table ont réalisé des études, observatoires ou baromètres. Pour permettre aux acteurs et au tout public d'avoir un aperçu global des documents existant en la matière et du contenu qu'ils contiennent, le groupe de travail a souhaité réaliser un répertoire de ces baromètres.

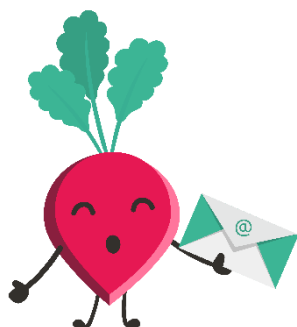
Mode d'emploi

Dans la table des matières ci-après, découvrez la liste des baromètres et études référencé.e.s.

Pour chacune de ces références, découvrez en quelques lignes l'aperçu du contenu, les contacts de la structure en charge du document et le lien vers la ressource en ligne !

Mise à jour

Ce répertoire se veut évolutif. Par conséquent, si vous avez connaissance d'autres ressources qu'il serait intéressant de répertorier n'hésitez pas à nous contacter.



appro@mangerdemain.be

TABLE DES MATIÈRES

Observatoire des filières agricoles	4
Etat de l'Agriculture Wallonne	5
Baromètre laitier	6
Tableaux de bord des secteurs animaux	7
Bilans communaux : ensemble des données agricoles de chaque commune wallonne	8
Baromètre du secteur bio	9
Observatoire de la diversification	10
Cartographie des moulins wallons	11
Cartographie des ateliers de transformations alimentaires à louer en Wallonie	12
Cartographie des abattoirs et ateliers de découpe agréés en Wallonie	13
Etude d'objectivation des flux circuits courts	14
Observatoire de la consommation	15
Observatoire des prix bio et vrac	17
Baromètre de la distribution bio, vrac et circuit court	18
Les chiffres du bio	19
Caractérisation de la demande alimentaire en restauration collective	20
Enquête d'opinion sur la consommation responsable	21
Le commerce équitable local, belge et européen	22
Etat des lieux de l'alimentation durable en Wallonie	23
Baromètre de l'Alimentation Durable	24

OBSERVATOIRE DES FILIÈRES AGRICOLES

STRUCTURE :

SOCOPRO Asbl - Collège des Producteurs

CONTACT :

Catherine Colot



0478/30 22 16



catherine.colot@collegedesproducteurs.be

SECTEUR COUVERT :

Les 11 secteurs représentés au Collège des Producteurs

OBJECTIF DE L'ÉTUDE :

Relayer le ressenti et les points de préoccupations des acteurs des filières agricoles auprès du Ministre régional de l'agriculture

ORIGINE DES DONNÉES :

Sondage des acteurs économiques des filières, relevé des prix gms en interne, actualités récoltées via les magazines spécialisés, la presse quotidienne, les prix des marchés, les administrations (inflation, ...), les fédérations professionnelles

MÉTHODE UTILISÉE / TYPE D'ANALYSE :

Qualitative, quantitative, statistiques...

PÉRIODICITÉ / PROCHAINE(S) DATE(S) DE PARUTION :

Mensuelle

OÙ TROUVER L'ÉTUDE ?

Fiche de synthèse publiée sur le site du Collège des Producteurs, synthèse d'une année d'observatoire diffusée à la foire agricole de Libramont, dossiers complets à demander à SOCOPRO

[CLIQUEZ ICI POUR TROUVER LA RESSOURCE](#)

ETAT DE L'AGRICULTURE WALLONNE

STRUCTURE :

Direction de l'Economie Agricole (DAEA)

CONTACT :

Amélie Turlot



/



amelie.turlot@spw.wallonie.be

SECTEUR COUVERT :

Agriculture : facteurs de production & rentabilité (conventionnel + bio)

OBJECTIF DE L'ÉTUDE :

L'ensemble des fiches permet d'établir l'état des lieux du secteur agricole le long d'une année civile et d'apporter des éléments de contexte afin d'en expliquer son évolution.

ORIGINE DES DONNÉES :

Réseau de comptabilité agricole, données statistiques de Statbel et de de l'OPW

MÉTHODE UTILISÉE / TYPE D'ANALYSE :

Quantitative-qualitative-statistique

PÉRIODICITÉ / PROCHAINE(S) DATE(S) DE PARUTION :

Annuel au 15 décembre de chaque année

OÙ TROUVER L'ÉTUDE ?

Portail dédié à l'état de l'agriculture wallonne

[CLIQUEZ ICI POUR TROUVER LA RESSOURCE](#)

BAROMÈTRE LAITIER

STRUCTURE :

Direction de l'Economie Agricole (DAEA)

CONTACT :

Camille Delfosse



/



camille.delfosse@spw.wallonie.be

SECTEUR COUVERT :

Rentabilité économique du secteur laitier

OBJECTIF DE L'ÉTUDE :

L'objectif du baromètre est d'offrir aux producteurs, dans un contexte changeant, une meilleure connaissance des variations subies par les différents facteurs, sur leur revenu.

ORIGINE DES DONNÉES :

Réseau de comptabilité agricole

MÉTHODE UTILISÉE / TYPE D'ANALYSE :

Quantitative

PÉRIODICITÉ / PROCHAINE(S) DATE(S) DE PARUTION :

Mensuelle

OÙ TROUVER L'ÉTUDE ?

Portail dédié à l'état de l'agriculture wallonne

[CLIQUEZ ICI POUR TROUVER LA RESSOURCE](#)

TABLEAUX DE BORD DES SECTEURS ANIMAUX

STRUCTURE :

Direction de l'Economie Agricole (DAEA)

CONTACT :

Camille Delfosse



/



camille.delfosse@spw.wallonie.be

SECTEUR COUVERT :

Secteur animal

OBJECTIF DE L'ÉTUDE :

Ces tableaux regroupent un ensemble d'informations permettant d'observer l'évolution mensuelle des prix, des volumes de production des principaux produits animaux mais également de leur valeur commerciale et des parts de marché pour les exportations et importations. Une fois par an, un document synthétique, intitulé « Bilan annuel », compile ces différents indicateurs, par secteur animal, sur une année écoulée. Il est accompagné de cartes illustrant les exportations et importations de ces produits en Wallonie et en Belgique.

ORIGINE DES DONNÉES :

Mercuriales et BNB

MÉTHODE UTILISÉE / TYPE D'ANALYSE :

Quantitative

PÉRIODICITÉ / PROCHAINE(S) DATE(S) DE PARUTION :

Mensuelle

OÙ TROUVER L'ÉTUDE ?

Portail dédié à l'état de l'agriculture wallonne

[CLIQUEZ ICI POUR TROUVER LA RESSOURCE](#)

BILANS COMMUNAUX : ENSEMBLE DES DONNÉES AGRICOLES DE CHAQUE COMMUNE WALLONNE

STRUCTURE :

Direction de l'Economie Agricole (DAEA)

CONTACT :

Amélie Turlot



/



amelie.turlot@spw.wallonie.be

SECTEUR COUVERT :

Statistiques agricoles par communes

OBJECTIF DE L'ÉTUDE :

Donner un aperçu des structures agricoles de chaque commune

ORIGINE DES DONNÉES :

Données du SPW et de Statbel

MÉTHODE UTILISÉE / TYPE D'ANALYSE :

Quantitative

PÉRIODICITÉ / PROCHAINE(S) DATE(S) DE PARUTION :

Annuelle

OÙ TROUVER L'ÉTUDE ?

Portail dédié à l'état de l'agriculture wallonne

[CLIQUEZ ICI POUR TROUVER LA RESSOURCE](#)

BAROMÈTRE DU SECTEUR BIO

STRUCTURE :

Biowallonie

CONTACT :

Ariane Beudelot



/



ariane.beudelot@biowallonie.be

SECTEUR COUVERT :

Filières bio en Wallonie

OBJECTIF DE L'ÉTUDE :

Connaitre l'état des lieux du secteur, les équilibres offre-demande, l'évolution des prix/volumes, les problématiques rencontrées....

ORIGINE DES DONNÉES :

Contacts de terrain

MÉTHODE UTILISÉE / TYPE D'ANALYSE :

Qualitative

PÉRIODICITÉ / PROCHAINE(S) DATE(S) DE PARUTION :

Tous les ans (publication pour Libramont) + participation mensuelle à la partie bio de l'observatoire de la Socopro

OÙ TROUVER L'ÉTUDE ?

Sur le site internet de Biowallonie

[CLIQUEZ ICI POUR TROUVER LA RESSOURCE](#)

OBSERVATOIRE DE LA DIVERSIFICATION

STRUCTURE :

ACW - Accueil Champêtre Wallonie

CONTACT :

Elisabeth Jérôme



081/627 454



elisabeth.jerome@accueilchampetre.be

SECTEUR COUVERT :

La diversification agricole et rurale dans son ensemble selon les secteurs encadrés par l'ASBL :

- Tourisme et hébergements
- Transformation alimentaire et commercialisation en circuits courts
- Activités pédagogiques
- Accueil social
- Activités de loisirs
- ...

OBJECTIF DE L'ÉTUDE :

Suivi du secteur de la diversification dans son ensemble, récolte de données socio-économiques

ORIGINE DES DONNÉES :

SPF, comptabilités de gestion, terrain, réseau ACW...

MÉTHODE UTILISÉE / TYPE D'ANALYSE :

Partenariat partages de données, enquêtes en ligne, enquête de terrain

PÉRIODICITÉ / PROCHAINE(S) DATE(S) DE PARUTION :

En ce moment, étude de terrain sur la transformation laitière. Des synthèses sur les activités pédagogiques à la ferme et les hébergements doivent aussi être publiées prochainement.

OÙ TROUVER L'ÉTUDE ?

Sur le site internet d'ACW ou sur demande

[CLIQUEZ ICI POUR TROUVER LA RESSOURCE](#)

CARTOGRAPHIE DES MOULINS WALLONS

STRUCTURES :

DiversiFerm & Collège des producteurs

CONTACTS :

Naomi Barbosa (DiversiFerm) & [Julien Beuve-Mery \(Collège des Producteurs\)](#)



081 62 23 17



info@diversiferm.be & julien.beuvmery@collegedesproducteurs.be

SECTEUR COUVERT :

DiversiFerm accompagne les agriculteurs-transformateurs et les artisans de l'agro-alimentaire dans leurs productions de denrées alimentaires artisanales et la commercialisation via les circuits courts.

OBJECTIF DE L'ÉTUDE :

Recense les moulins wallons qui produisent de la farine dans un cadre professionnel

ORIGINE DES DONNÉES :

Enquêtes de l'Asbl SOCOPRO, Biowallonie, DiversiFerm

MÉTHODE UTILISÉE / TYPE D'ANALYSE :

Qualitative

PÉRIODICITÉ / PROCHAINE(S) DATE(S) DE PARUTION :

Mis à jour à la demande

OÙ TROUVER L'ÉTUDE ?

Sur le site internet de DiversiFerm

[CLIQUEZ ICI POUR TROUVER LA RESSOURCE](#)

CARTOGRAPHIE DES ATELIERS DE TRANSFO. ALIMENTAIRES À LOUER EN WALLONIE

STRUCTURE :

DiversiFerm

CONTACT :

Naomi Barbosa



081 62 23 17



info@diversiferm.be

SECTEUR COUVERT :

DiversiFerm accompagne les agriculteurs-transformateurs et les artisans de l'agro-alimentaire dans leurs productions de denrées alimentaires artisanales et la commercialisation via les circuits courts.

OBJECTIF DE L'ÉTUDE :

Recense les ateliers de transformation disponibles à la location pour de la transformation alimentaire en Wallonie + guide de bonnes pratiques pour louer un atelier de transformation alimentaire.

ORIGINE DES DONNÉES :

DiversiFerm, données publiques

MÉTHODE UTILISÉE / TYPE D'ANALYSE :

Qualitative

PÉRIODICITÉ / PROCHAINE(S) DATE(S) DE PARUTION :

/

OÙ TROUVER L'ÉTUDE ?

Sur le site internet de DiversiFerm

[CLIQUEZ ICI POUR TROUVER LA RESSOURCE](#)

CARTOGRAPHIE DES ABATTOIRS ET ATELIERS DE DÉCOUPE AGRÉÉS EN WALLONIE

STRUCTURES :

Collège des Producteurs & DiversiFerm

CONTACT :

Quentin Legrand



/



quentin.legrand@collegedesproducteurs.be

SECTEUR COUVERT :

Ateliers de transformations en Wallonie

OBJECTIF DE L'ÉTUDE :

Recense les abattoirs et ateliers de découpe agréés de Wallonie avec des infos sur les espèces pouvant être abattues et certaines conditions particulières (bio, abattage privé, abattage d'urgence...)

ORIGINE DES DONNÉES :

Enquête sur les abattoirs de proximité en Wallonie par le Collège des Producteurs + données publiques

MÉTHODE UTILISÉE / TYPE D'ANALYSE :

Qualitative

PÉRIODICITÉ / PROCHAINE(S) DATE(S) DE PARUTION :

En cours de finalisation

OÙ TROUVER L'ÉTUDE ?

Sur le site internet du Collège des Producteurs

[CLIQUEZ ICI POUR TROUVER LA RESSOURCE](#)

ETUDE D'OBJECTIVATION DES FLUX CIRCUITS COURTS

STRUCTURE :

Centre de Référence Circuits Courts (Wallonie Entreprendre)

CONTACT :

Fabienne Mathot



/



fabienne.mathot@wallonie-entreprendre.be

SECTEUR COUVERT :

- Acteurs de la production (agriculteurs, maraichers, éleveurs, ...)
- Acteurs de la transformation (collecte, centralisation, stockage, transformation...)
- Acteurs de la distribution (transport, commercialisation...)

Au niveau des filières identifiées, il s'agit des filières dans lesquelles les acteurs de la production et de la transformation en circuit court sont actifs, mais aussi des produits les plus recherchés par le consommateur. Prioritairement ces filières : fruits et légumes, pommes de terre, viandes, œufs et produits laitiers.

OBJECTIF DE L'ÉTUDE :

Guider la politique de soutien économique wallon des circuits courts par des données statistiques et qualitatives de l'état de santé et du profil des acteurs économiques, de leurs besoins et des ressources existantes et à mobiliser.

ORIGINE DES DONNÉES :

Les données quantitatives sont issues des données BCE, Graydon...

MÉTHODE UTILISÉE / TYPE D'ANALYSE :

L'étude comportera trois parties (1) Des données quantitatives, sous forme d'indicateurs économiques des circuits courts alimentaires de Wallonie, afin d'identifier, inventorier, rassembler et analyser les données existantes sur ces acteurs du circuit court alimentaire et leur évolution. (2) Des données qualitatives via la récolte et l'analyse de la documentation existante et l'interviews d'un échantillon représentatif d'acteurs. (3) Des recommandations et des conclusions pour soutenir le développement économique de ce secteur.

PÉRIODICITÉ / PROCHAINE(S) DATE(S) DE PARUTION :

Novembre 2023. Mise à jour à jour des indicateurs durant 3 ans.

OÙ TROUVER L'ÉTUDE ?

En cours

OBSERVATOIRE DE LA CONSOMMATION

STRUCTURE :

APAQ-W

CONTACTS :

Julien Capozziello (j.capozziello@apaqw.be – 081/33.17.18)

Clément Manguette (c.manguette@apaqw.be – 081/84.89.41)

SECTEUR COUVERT :

Marché agroalimentaire et secteur de l'horticulture ornementale

OBJECTIF DE L'ÉTUDE :

- Réalisation d'études sectorielles, transversales et thématiques en lien avec la consommation alimentaire et les achats dans le secteur de l'horticulture ornementale.
- Réalisation d'études post-test relatives à nos campagnes et événements.
- Réalisation de rapports sur la consommation alimentaire et dans le secteur de l'horticulture ornementale.

Les objectifs de ces travaux sont multiples : informer sur l'état et l'évolution de la consommation alimentaire et de l'horticulture ornementale, ainsi que du comportement des consommateurs (auprès des agents de secteurs, des partenaires, du politique, des producteurs, de la presse), aider dans l'élaboration de plans stratégiques, conseiller les parties prenantes du marché agroalimentaires et de l'horticulture ornementale et positionner les campagnes de communication.

ORIGINE DES DONNÉES :

Deux sources de données principales sont collectées :

- Données de consommation provenant de GfK Belgium (indicateurs quant à la consommation profils sociodémographique des consommateurs)
- Etudes de marché réalisées avec un bureau d'étude, sur base de marchés publics rédigés par l'Apaq-W

MÉTHODE UTILISÉE / TYPE D'ANALYSE :

Par rapport aux deux sources de données :

- Les données de consommation se basent sur le panel de GfK Belgium, dont l'échantillon s'élève approximativement à 6.000 individus. Ceux-ci scannent les produits (ou encode si pas de scan spécifique au produit) lors de leurs achats. Sur base des données collectées, une méthodologie est mise en place par GfK Belgium afin de les faire correspondre à une population donnée (dans le cas des données collectées : Belgique, Wallonie et Bruxelles), de manière à ce que les données finales soient représentatives de la population en question.

→ La méthodologie des études de marché est la suivante :

- Etudes menées sur Internet ;
- Cible : représentatif de la population Wallonie/Bruxelles 18-65 ans (âge et zone géographique adaptables en fonction des besoins d'information à collecter) ;
- Taille échantillon : représentatif de la population (N500 – N1.000 – N1.500), avec une marge d'erreur statistique selon la taille définie au préalable ;
- Définition des indicateurs à collecter (fréquence de consommation, lieux de consommation, taux de pénétration, etc.) ;
- Contrôle de la qualité des données réalisé par le bureau d'étude et analyses des résultats.

PÉRIODICITÉ / PROCHAINE(S) DATE(S) DE PARUTION :

L'observatoire de la consommation réalise en moyenne 5-6 études par an, dont 4 portent sur des secteurs spécifiques (diffusion dépendant des événements organisés par l'Apaq-W).

Couplé à cela, des rapports relatifs à la consommation sont également réalisés : un portant sur la consommation bio (diffusion en mai-juin), un sur l'horticulture ornemental et un sur le secteur alimentaire. Pour ces deux derniers rapports, la diffusion est prévue entre mai et juillet, selon les impératifs de l'Agence.

OÙ TROUVER L'ÉTUDE ?

Les données sont disponibles sur les différents canaux de l'Apaq-W

[CLIQUEZ ICI POUR TROUVER LA RESSOURCE](#)

OBSERVATOIRE DES PRIX BIO ET VRAC

STRUCTURES :

ConsomAction & Biowallonie

CONTACTS :

Sylvie Droulans (ConsomAction) & [Ariane Beudelot \(Biowallonie\)](#)



0498 58 47 44



sylvie@consomaction.be & ariane.beudelot@biowallonie.be

SECTEUR COUVERT :

Prix vrac et bio GMS vs. Magasins spécialisés

OBJECTIF DE L'ÉTUDE :

Objectiver les différences de prix, casser l'image du « bio/vrac, c'est cher »

ORIGINE DES DONNÉES :

Listing prix GMS Socopro, prix secteur bio/vrac + récolte sur site GMS Wall-Bxl

MÉTHODE UTILISÉE / TYPE D'ANALYSE :

Qualitative

PÉRIODICITÉ / PROCHAINE(S) DATE(S) DE PARUTION :

Tous les trimestres

OÙ TROUVER L'ÉTUDE ?

Sur demande

[CLIQUEZ ICI POUR TROUVER LA RESSOURCE](#)

BAROMÈTRE DE LA DISTRIBUTION BIO, VRAC ET CIRCUIT COURT

STRUCTURES :

ConsomAction, Biowallonie & Collectif 5C

CONTACTS :

- Sylvie Droulans (0498 58 47 44 / sylvie@consomaction.be)
- Ariane Beudelot (ariane.beudelot@biowallonie.be)
- Marie Poulaert (marie@collectif5c.be)

SECTEUR COUVERT :

Vrac, bio, circuit court

OBJECTIF DE L'ÉTUDE :

Mesurer l'évolution du secteur en termes de fréquentation, de CA, panier moyen, etc. Définir les tendances des secteurs.

ORIGINE DES DONNÉES :

Commerces spécialisés vrac, bio, circuit court

MÉTHODE UTILISÉE / TYPE D'ANALYSE :

Sondage déclaratif

PÉRIODICITÉ / PROCHAINE(S) DATE(S) DE PARUTION :

Tous les ans (ou exceptionnellement tous les semestres selon la situation économique du marché)

OÙ TROUVER L'ÉTUDE ?

Sur demande

LES CHIFFRES DU BIO

STRUCTURES :

Biowallonie & Apaq-W

CONTACTS :

→ Ariane Beudelot (ariane.beudelot@biowallonie.be)

→ Julien Capozziello (j.capozziello@apaqw.be)

SECTEUR COUVERT :

Production bio et consommation bio en Wallonie (+ comparaisons avec l'Europe et le Monde)

OBJECTIF DE L'ÉTUDE :

Présenter l'évolution de la production et consommation bio en Wallonie

ORIGINE DES DONNÉES :

SPW, bureau d'étude GfK

MÉTHODE UTILISÉE / TYPE D'ANALYSE :

Quantitative

PÉRIODICITÉ / PROCHAINE(S) DATE(S) DE PARUTION :

Tous les ans (publication début juin)

OÙ TROUVER L'ÉTUDE ?

Sur les sites de Biowallonie et de l'APAQ-W

[CLIQUEZ ICI POUR TROUVER LA RESSOURCE](#)

CARACTÉRISATION DE LA DEMANDE ALIMENTAIRE EN RESTAURATION

STRUCTURE :

Cellule Manger Demain

CONTACT :



081 240 430



info@mangerdemain.be

SECTEUR COUVERT :

Demande en produits alimentaires de la restauration collective wallonne.

OBJECTIF DE L'ÉTUDE :

Caractériser la demande en produits alimentaires des cantines wallonnes.

ORIGINE DES DONNÉES :

Echantillon de cantines signataires du Green Deal Cantines Durables.

MÉTHODE UTILISÉE / TYPE D'ANALYSE :

Analyse quantitative sur base de données transmises par les cantines elles-mêmes.

PÉRIODICITÉ / PROCHAINE(S) DATE(S) DE PARUTION :

1 fois par an. Prochaine parution : mai 2023. Cette étude sera remplacée par l'analyse du « Coup de pouce du local dans l'assiette ».

OÙ TROUVER L'ÉTUDE ?

Sur le portail Manger Demain.

[CLIQUEZ ICI POUR TROUVER LA RESSOURCE](#)

ENQUÊTE D'OPINION SUR LA CONSOMMATION RESPONSABLE

STRUCTURE :

Enabel (Trade for Development Centre)

CONTACT :

Samuel Poos



/



samuel.poos@enabel.be

SECTEUR COUVERT :

Consommation responsable

OBJECTIF DE L'ÉTUDE :

Connaître l'opinion des personnes vivant en Belgique sur ce qu'est une consommation responsable, sur l'engagement des entreprises pour la planète ou la société ; connaître leurs critères de choix lors de l'achat de produits alimentaires, cosmétiques ou de vêtements, ainsi que la priorité donnée à différents types de produits (locaux, éthiques, équitables, écologiques et biologiques).

ORIGINE DES DONNÉES :

Echantillon représentatif de la population vivant en Belgique et dans les trois Régions du pays.

MÉTHODE UTILISÉE / TYPE D'ANALYSE :

Enquête quantitative en ligne

PÉRIODICITÉ / PROCHAINE(S) DATE(S) DE PARUTION :

Tous les deux ans.

OÙ TROUVER L'ÉTUDE ?

Sur le site internet d'Enabel.

[CLIQUEZ ICI POUR TROUVER LA RESSOURCE](#)

LE COMMERCE ÉQUITABLE LOCAL, BELGE ET EUROPÉEN

STRUCTURE :

Enabel (Trade for Development Centre)

CONTACT :

Samuel Poos



/



samuel.poos@enabel.be

SECTEUR COUVERT :

Commerce équitable de produits locaux

OBJECTIF DE L'ÉTUDE :

Rassembler de manière non exhaustive les initiatives présentes en Belgique (essentiellement en Wallonie) et en Europe, présenter une typologie des acteurs, ainsi qu'une analyse transversale des similarités, divergences en matière de processus de production, fixation des prix...

ORIGINE DES DONNÉES :

Desk research, interview avec les différentes organisations de commerce équitable.

MÉTHODE UTILISÉE / TYPE D'ANALYSE :

Entretiens, typologie des acteurs et analyse transversale des critères

PÉRIODICITÉ / PROCHAINE(S) DATE(S) DE PARUTION :

Tous les ans.

OÙ TROUVER L'ÉTUDE ?

Sur le site internet d'Enabel.

[CLIQUEZ ICI POUR TROUVER LA RESSOURCE](#)

ETAT DES LIEUX DE L'ALIMENTATION DURABLE EN WALLONIE

STRUCTURE :

Cellule Manger Demain

CONTACT :



081 240 430



info@mangerdemain.be

SECTEUR COUVERT :

9 thématiques, réparties en chapitres, reprenant les chiffres clés, les acteurs et les initiatives liés à l'alimentation durable en Wallonie.

OBJECTIF DE L'ÉTUDE :

Fournir aux acteurs intéressés des repères et ressources pour les aider à mener un diagnostic de leur territoire.

ORIGINE DES DONNÉES :

Compilation de données publiques.

MÉTHODE UTILISÉE / TYPE D'ANALYSE :

Qualitative

PÉRIODICITÉ / PROCHAINE(S) DATE(S) DE PARUTION :

Annuelle

OÙ TROUVER L'ÉTUDE ?

Sur le portail Manger Demain.

[CLIQUEZ ICI POUR TROUVER LA RESSOURCE](#)

BAROMÈTRE DE L'ALIMENTATION DURABLE

STRUCTURES :

SPW – SG – Direction du Développement Durable

CONTACTS :

→ Inès Sneessens et Aurélie Melchior (alimentation.durable@spw.wallonie.be)

SECTEUR COUVERT :

Les six objectifs du Référentiel « Vers un système alimentaire durable en Wallonie »

OBJECTIF DE L'ÉTUDE :

Monitorer la transition vers un système alimentaire durable

ORIGINE DES DONNÉES :

À définir – données existantes (pas de nouvelle collecte planifiée)

MÉTHODE UTILISÉE / TYPE D'ANALYSE :

A définir

PÉRIODICITÉ / PROCHAINE(S) DATE(S) DE PARUTION :

Prévu début 2024

OÙ TROUVER L'ÉTUDE ?

Sur le site internet du Développement Durable

[CLIQUEZ ICI POUR TROUVER LA RESSOURCE](#)