

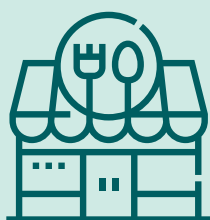
# Coup de pouce « du local dans l'assiette »

## LES CHIFFRES CLÉS 2024

Ces chiffres se basent sur les factures des cantines soutenues par le coup de pouce en 2024. La totalité des aliments sont locaux, et en partie **Bio**.

**209**

Cantines  
soutenues



**2.510.000**



Repas impactés



**0,76%**

**2** crèches

**19.000** repas



**50,60%**

**175** écoles maternelles  
& primaires

**1.270.000** repas



**26,29%**

**18** maisons de repos

**660.000** repas



**4,78%**

**3** établissements  
d'enseignement supérieur

**120.000** repas



**2,31%**

**2** centres d'insertion  
socioprofessionnelle

**58.000** repas



**4,38%**

**2** centres d'accueil

**110.000** repas



**3,74%**

**3** centres de loisirs

**94.000** repas



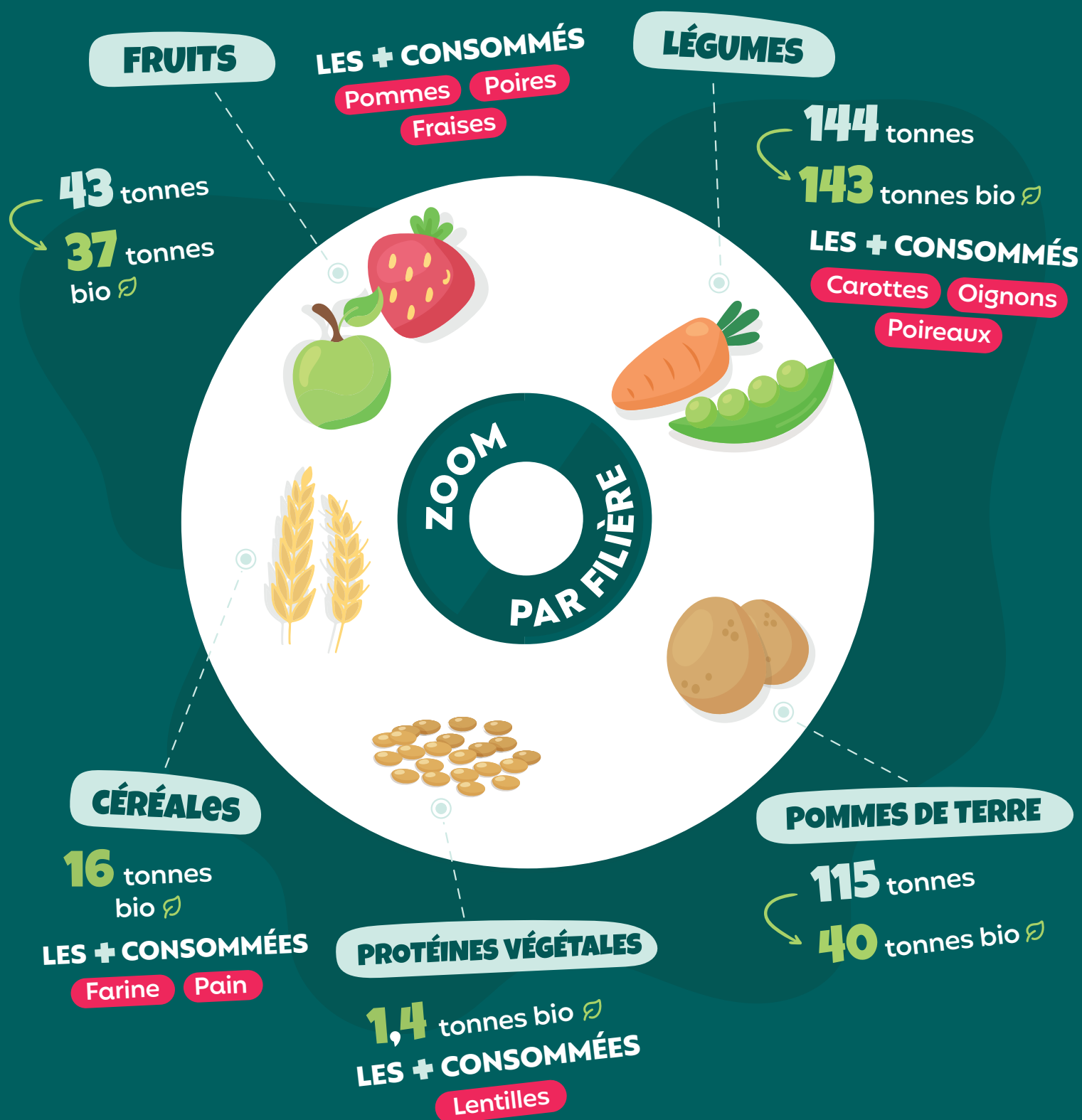
**7,17%**

**4** établissements  
d'enseignement secondaire

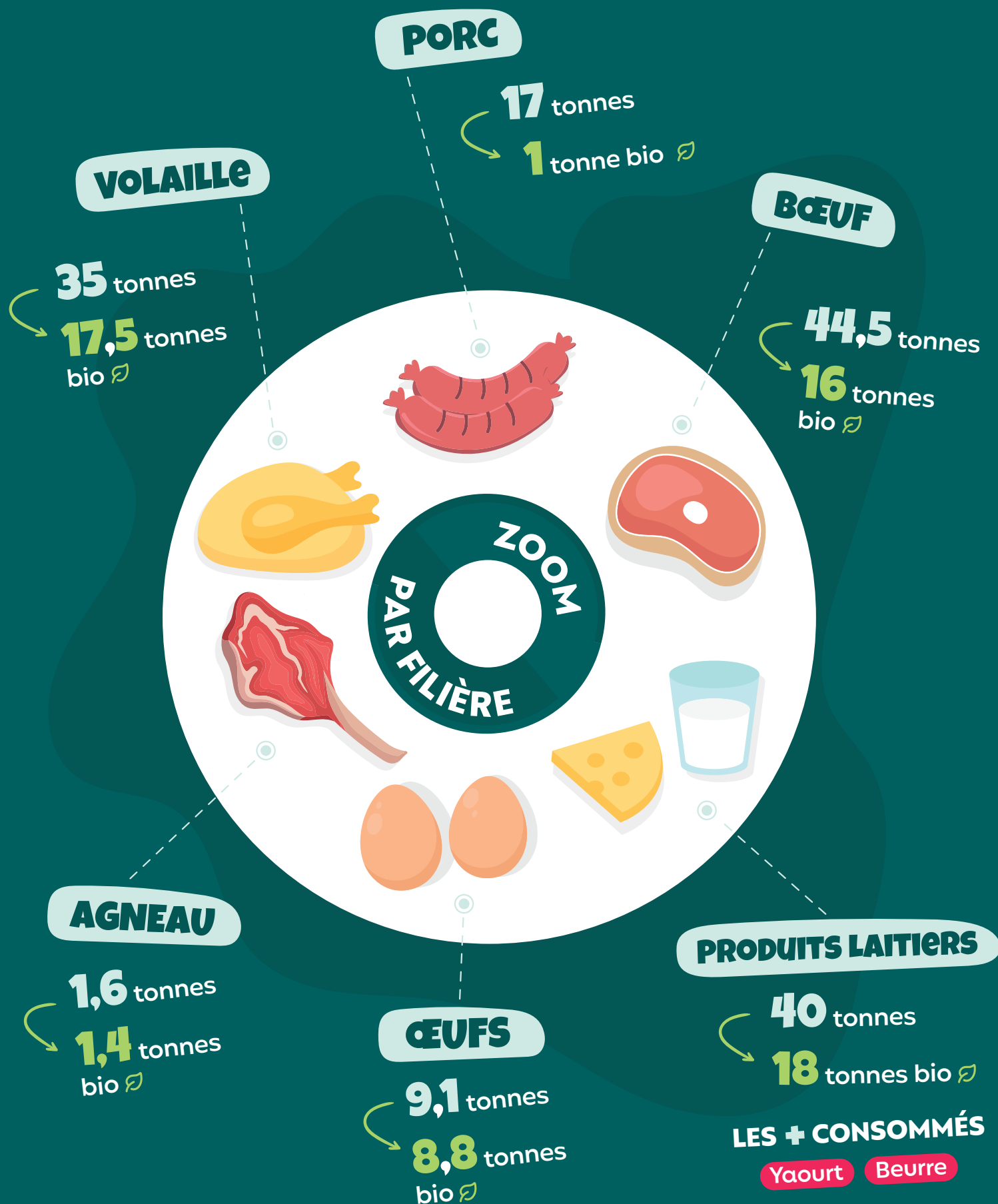
**180.000** repas

# Coup de pouce « du local dans l'assiette »

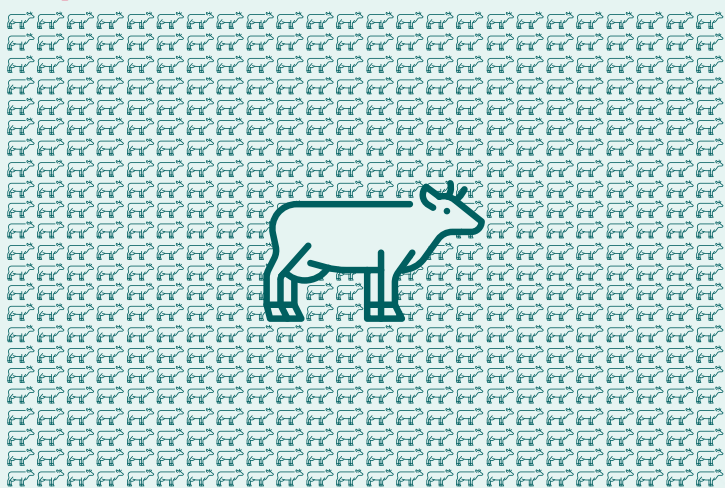
## ZOOM PAR FILIÈRE



Retrouvez les chiffres complets  
sur [www.mangerdemain.be](http://www.mangerdemain.be)



En volume,  
cela représente **600 tonnes**  
de produits locaux, bio et en circuit-court



L'équivalent du poids de plus de **800 vaches** !



Source  
d'une **juste**  
**rémunération**  
des acteurs  
de la chaîne  
d'approvisionnement

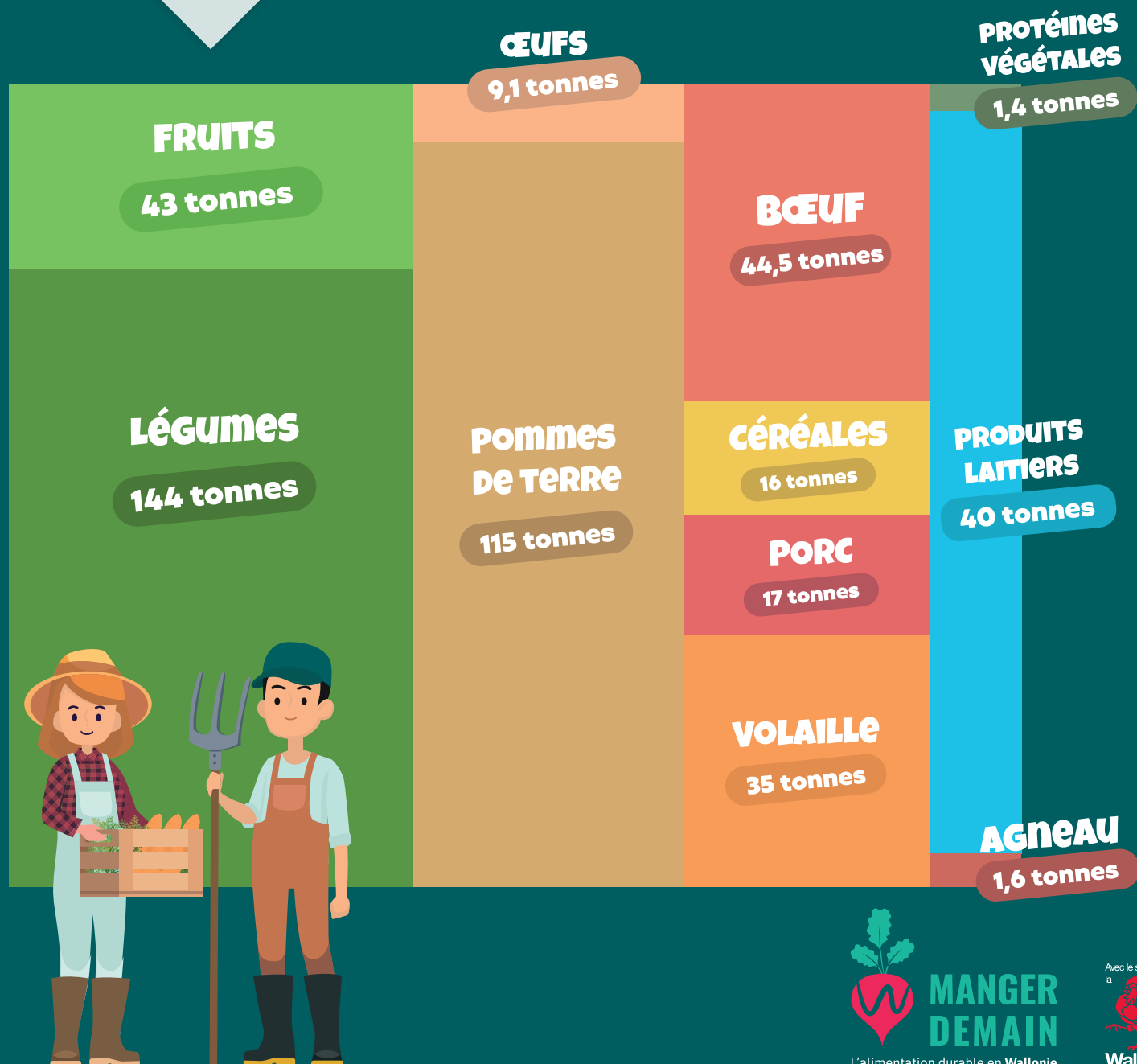


**2.115.000€**  
de transactions

**54%**  
en bio 

**67,5%** du volume des  
produits achetés via le  
coup de pouce sont **bio**.

## Répartition des tonnages par filière



**MANGER  
DEMAIN**

L'alimentation durable en Wallonie

Avec le soutien de la  
  
**Wallonie**